

市民病院だより

大崎市民病院理念・基本方針

【病院理念】

～市民が安心できる医療の提供～

【基本方針】

市民に適切な医療の提供
地域に貢献する医療の構築
健全経営の確保



岩出山分院でリハビリテーションを開始！



◀完成したリハビリテーション施設外観▶

岩出山分院のリハビリテーション施設は、「新大崎市民病院改革プラン」に基づき、2017年度から増築事業を進め、延床面積（2階）は266.4㎡、総事業費は約2億円で、本年3月に完成しました。

リハビリテーション室には、理学療法士や作業療法士、言語聴覚士などを配置し、入院患者を対象とした日常生活動作などの改善につながるリハビリテーションの提供を5月から開始しています。

機能訓練室には、在宅生活を想定した訓練を効率よく行えるよう、平行棒や階段、自転車エルゴメータなどの練習機器に加え、可動式キッチンや昇降式洗面台、多目的トイレなどを配備し、在宅支援では使用頻度の高い車いすや歩行補助具を準備しています。室内は自然光を多く取り入れ明るく、江合川や栗駒山が望めます。

今後も、岩出山地域のかかりつけ医機能を担い、本院や各分院・診療所と連携し、在宅支援の充実を図ることで、病院理念である市民が安心できる医療の提供に努めてまいります。



◀リハビリテーションのイメージ▶

問 岩出山分院管理課 ☎72-1355

鹿島台分院新分院長 就任のごあいさつ



鹿島台分院長
古謝 進 (こじや すずむ)

4月1日より鳥谷部俊一前院長の後任として大崎市民病院鹿島台分院の分院長に就任いたしました。

当院は、昭和22年に国保直営診療所として開設以来鹿島台地域の地域医療の一翼を担ってまいりました。

代々の院長、皆様が築き上げてきた鹿島台分院をさらに発展させるべく最善を尽くしていく所存です。何卒一層のご指導を賜りますようお願い申し上げます。当院の標榜診療科は、内科、外科、整形外科の3科です。

常勤医は3人ですが、東北大学病院等から支援いただき診療を行っています。

病床数は、回復期の一般病床が40床、慢性期の療養病床が18

床の合計58床です。

鹿島台地域における当院の役割は、次の3項目になります。

① 包括的医療を実践する総合診療を行うこと。

② 本院と連携した二次救急医療を提供すること。

③ 地域の包括的な支援・サービスを提供すること。

以上を踏まえ、地域のニーズに柔軟に対応し、患者さん中心の医療・ケアを提供していきたいと思えます。



問 鹿島台分院管理課
☎ 12611

鹿島台分院地域包括ケア病床 開設から1年を迎えて

開設から1年を迎えて

昨年7月から専従の理学療法士および在宅復帰支援看護師を配置し、地域包括ケア病床10床を稼働しました。

地域包括ケア病床では、急性期治療を終了後に症状が安定し、軽快した患者さんに対して、在宅や施設復帰に向けた医療相談や管理、診療支援、看護支援、リハビリテーションを実施しております。

退院後は診療やリハビリテーションなどの支援も行っています。また、在宅で療養をされている患者さんご家族を支援するための短期入院（レスパイト入院）の受け入れも行ってきました。

おかげさまで、病院スタッフ・関係機関の連携協力のもと入院患者さんの9割以上の方が在宅等へ復帰し、在宅復帰率が高い水準となっております。

現在、スタッフによる病床調整の打ち合わせや患者さん一人一人について、地域包括ケア病床への入室基準の検討を毎週行うこ

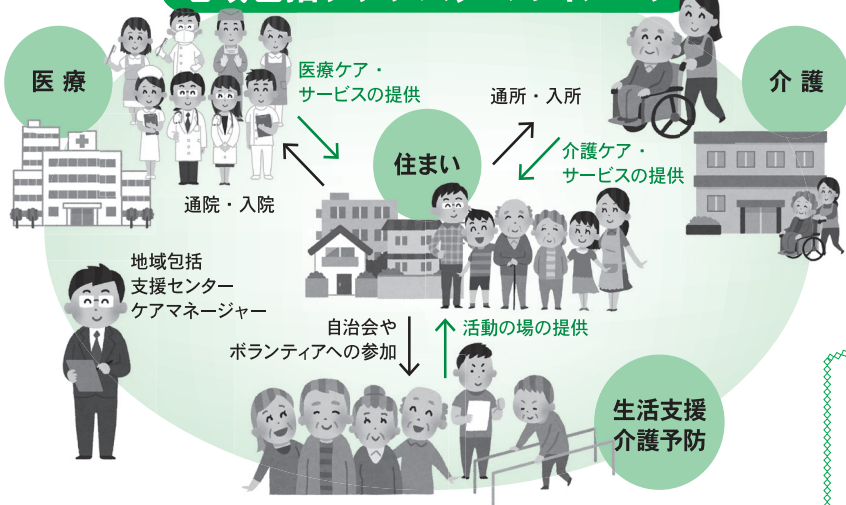
とにより、在宅復帰率やリハビリテーション支援のさらなる向上を目指してまいります。

問 鹿島台分院管理課
☎ 12611

地域包括ケア病床とは

急性期治療を経過した患者さんや、在宅において療養を行っている患者さん等の受入れを行ったり、患者さんの在宅復帰に向けたリハビリテーション等を行ったりする機能を有し、地域包括ケアシステムを支える役割を担う病床のこと。

地域包括ケアシステムのイメージ



新年度 新規採用職員研修会を開催しました

☎ 人事厚生課厚生係 ☎ 23-3311 (内線3021)



新規採用職員研修会の様子
(並木健二病院事業管理者の講話)

4月1日に新規採用職員112人に辞令を交付しました。研修会を開催し、管理者より病院理念や施設の概要についての講話を行いました。続いて社会人として求められる個人情報保護、メンタルヘルスケア、接遇研修、院内感染、医療安全の対策、経営状況や各部門におけるルール遵守事項の説明など、新規採用職員にとって必須となる様々な研修を行いました。

受講後の新規採用職員からは、「先輩の指導を受け、患者さんのために自分にできることを考え励みたい」「チームの一員として働くための姿勢、コミュニケーション



新規採用医師研修会も同時開催！

| 新規採用職員数 | |
|---------|-----|
| 医師 | 50人 |
| 研修医 | 15人 |
| 看護職員 | 27人 |
| 医療技術職員 | 14人 |
| 事務職員 | 6人 |

力を身につけて行きたい」と意気込みを新たにしていきました。

市民の皆さんのため、大崎市民病院がより一層、安全で質の高い医療を提供できるように、引き続き、職員の教育に力を注いでまいります。

「もう一度看護師として働きたい」～あなたの意志を応援します～

< 潜在看護師研修会のお知らせ > ☎ 看護部看護管理室 ☎ 23-3311 (内線3032)

看護師として職場復帰をお考えの方を対象に、実技などを行う研修会を開催します。多くの方のご参加をお待ちしています。

- 1 対象 看護師の資格を有している方で現在離職されている方 2 定員 10人程度
 3 日時 6月15日(土) 午前9時から午後1時まで
 4 スケジュール

| 時間 | 内容 |
|-------------|----------------|
| 9:00～9:30 | 準備 |
| 9:30～10:00 | 総合案内 オリエンテーション |
| 10:00～11:30 | シミュレーターによる実技研修 |
| 11:30～12:30 | 施設見学 |
| 12:30～13:00 | 意見交換 アンケート記入 |



5 持ち物

動きやすい服装・筆記用具・印鑑・現住所が確認できる書類(運転免許証等)・看護師免許証の写し・金融機関の通帳の写し(金融機関名・支店名、預金種類、口座番号、名義人が確認できるページ)

※交通費一部支給制度があります

6 申込み方法・期限

①氏名(ふりがな) ②生年月日 ③性別 ④住所 ⑤電話番号 ⑥メールアドレスを記入の上、6月10日(月)までにFAXまたはE-mailにてお申し込みください。

※申込用紙は当院ウェブサイトからもダウンロードができます。

7 申込み先・問合せ先

大崎市民病院 看護部 看護管理室 〒989-6183 宮城県大崎市古川穂波三丁目8番1号
 ☎ 23-3311 (内線 3032) FAX: 23-5380 E-mail: kango-och@h-osaki.jp



看護職員募集

1 募集人数・受験資格

| 職種 | 募集人員 | 職務の内容 | 受験資格 |
|-----|-------|----------------------|---|
| 助産師 | 10人程度 | 当病院事業の助産師および看護師業務を行う | 昭和42年4月2日以降に生まれた者で、助産師の免許を取得している者または令和2年実施国家試験により資格取得見込の者 |
| 看護師 | 40人程度 | 当病院事業の看護師業務を行う | 昭和45年4月2日以降に生まれた者で、看護師の免許を取得している者または令和2年実施国家試験により資格取得見込の者 |

2 試験日・試験会場

| | 受付期間 | 区分 | 試験種目 | 試験日 |
|-----|----------------------|-------|--------------|-----------|
| 第2回 | 5月8日(水)から6月19日(水)まで | 第1次試験 | 適性検査 作文試験 | 7月21日(日) |
| | | 第2次試験 | 面接試験 | 8月10日(土) |
| 第3回 | 7月17日(水)から9月13日(金)まで | 第1次試験 | 適性検査 作文試験 | 9月29日(日) |
| | | 第2次試験 | 面接試験 | 10月20日(日) |

※応募状況等により変更となる場合もあります。

※応募方法など詳細は、当院ウェブサイトの求人・採用のご案内をご覧ください。

なお、受験申込書、履歴書は当院ウェブサイトからダウンロードできます。



非常勤職員(障がい者雇用)募集

1 募集人数・職務内容

| 職種 | 募集人員 | 職務の内容 | 受験資格 |
|------|------|---|---|
| 事務補助 | 若干名 | 大崎市民病院(本院・分院)に勤務し、電話・窓口対応や、資料作成等の業務に従事していただきます。 | ①身体障害者手帳、精神障害者保健福祉手帳、療育手帳のいずれかの交付を受けている人 ②ワード・エクセル・パワーポイントなどを使用し、資料作成のできる者 |

2 選考日時・方法

選考日時：随時(書類受取後、受験者に直接連絡します。)

選考方法：面接試験

応募方法：次の書類を郵送または持参して下さい。書類は当院ウェブサイトからダウンロードできます。

①履歴書(当院指定様式を使用し、写真を貼付すること。)

②受験申込書(封筒に非常勤職員・事務(障)受験申込と明記してください。)

※直接持参する場合は、平日の午前8時30分から午後5時15分まで下記申込み先へお越しください。

※詳細は、当院ウェブサイトの求人・採用のご案内をご覧ください。

〈申込み・問合せ先〉

大崎市民病院 経営管理部人事厚生課人事係

〒989-6183 宮城県大崎市古川穂波三丁目8番1号

☎23-3311 内線3603・3604



市民病院だより No.13 2019年6月1日発行【年4回発行】

編集・発行

大崎市民病院 経営管理部経営企画課 ☎0229-23-3311 (内線3704)

〒989-6183 大崎市古川穂波三丁目8番1号

Web <http://www.h-osaki.jp> E-mail kikaku@h-osaki.jp



日本医療機能評価機構
認定第JC2159号