

健康管理センターのMRIが新しくなりました！！

NEW

健康管理センターでは、2019年3月より最新型1.5T MRI装置（フィリップス社製）を導入しました。このProdiva 1.5T CXは、（送受信デジタル制御システムと無駄のないワークフロー）画質の向上と従来より短時間でMRI画像を両立しています。快適に検査が受けられるように、受診者へ健康で良質なサービスを提供します。

MRIとは

MRI検査は強力な磁石でできた筒の中に入り、磁気の利用して、体の臓器や血管を撮影する検査装置です。放射線を使わずに検査を行うので、被ばくの心配がなく安全な検査とされています。



脳ドック（MRI）について

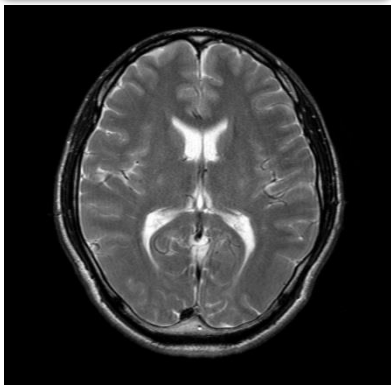
脳ドックは断面構造を調べるMRIと血管を調べるMRAがあります。脳の断面では脳梗塞や脳出血、脳腫瘍などの異常を血管の様子は未破裂の動脈瘤や脳血管の狭窄などの異常を発見することができます。

★脳ドック（21,200円：税込み MRI・MRA）

★脳頸部ドック（28,000円：税込み MRI・MRA 頸部超音波 採血）

※1月から3月は期間限定料金を設定しております。ご予約は10月1日より開始します。なお、予約制になりますので、詳細は別途お問い合わせください。

MRI（T2強調画像）



- 病変が分かりやすく描出される
- 水（脳室）は白く描出される
- 脳梗塞などの検出に有用とされる

脳血管画像（MRA）



- 造影剤を使用しない血管画像
- 主要血管の病変が分かりやすい
- 動脈瘤、狭窄、奇形などの発見に役立ちます

頸部血管画像（MRA）



- 造影剤を使用しない血管画像
- 大動脈分岐から脳血管入口の範囲が撮影できます
- 主要血管の病変が分かりやすい

詳細はパンフレットやWebページを参照ください