

# 大崎市民病院岩出山分院 「地域包括ケア病床」のお知らせ

## 令和元年 11 月より地域包括ケア病床 10 床開設します

地域包括ケア病床とは・・・？

急性期治療を経過し、病状が安定した患者さんに対して自宅や居住系介護施設への復帰支援に向けた医療や支援、リハビリテーションをおこなう病床です

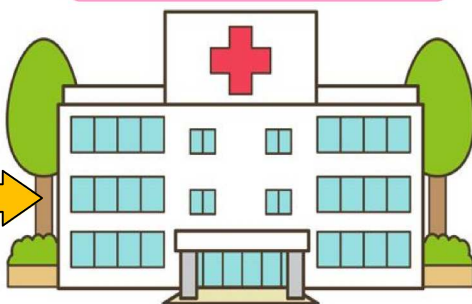
入院期間は**最長 60 日**ご利用できます



大崎市民病院本院など  
高度急性期・急性期病院など



岩出山分院  
地域包括ケア病床



近医・クリニックの  
先生方へ

入院加療リハビリが必要  
と判断される患者様など



患者様の退院支援、  
退院後のケアに  
ついてサポート  
させていただきます



自宅退院



在宅訪問診療ご利用  
の患者様

リハビリや栄養管理など希望  
される方。急変や急性増悪など  
のため対応が困難になった方

特別養護  
老人ホーム  
介護施設の方



**医療機関・介護施設の皆様へ** 在宅医療を目指して、皆様といっそう情報共有を図りながら、患者様のより良い診療のために尽力を尽くします。「地域包括ケア病床」はこのような場面にふさわしい療養環境を提供できます。ご不明な点がございましたら、お気軽にご相談ください。

大崎市民病院岩出山分院 TEL:0229-72-1355 (代) FAX:0229-72-1441  
〒989-6434 宮城県大崎市岩出山字下川原町 84 番地 29