

診療について教えて！！

一般内科診療（糖尿病，高血圧，呼吸器疾患，心疾患等），通院困難者への**訪問診療**，新型コロナウイルス感染後の**後遺症外来**，**認知医療**，行政や地域包括支援センターと連携して**医療中断者への支援**，**特定健診未受検者（個人）の受入**等，地域のかかりつけ医療機関としての役割を担っています。

また，田尻地区唯一**眼科**，**耳鼻咽喉科**の診療もおこなっています。

診療案内

一般外来

診療科	曜日	受付時間
内科 (予約優先)	月～金	8:30～11:30
	月・火・金	13:30～16:30
	水・木	15:00～16:30
脳神経内科 (予約優先)	火・水	8:30～11:30
	木	10:00～11:30
眼科	火	13:30～15:30
耳鼻咽喉科	木	13:30～15:30

天井が高く開放感あふれる待合室



内観

特殊外来

外来	曜日	受付時間
後遺症外来	金	13:30～16:30
禁煙外来	金	13:30～16:30
物忘れ外来	火・水	8:30～11:30
訪問診療	月	14:00～15:00



外観

田尻Q&Aコーナー

Q1.田尻診療所ってどんなところ？

一言でいうと・・・**CKA!!**

- C**・・・地域に密着！
- K**・・・患者さん・家族に寄り添う！
- A**・・・アットホームな診療所！

スタッフ同士が密に連携！チームワークもよく、とても穏やかで暖かい雰囲気です！

何れも気軽に相談して下さい！

Q2.診療実績を教えてください！

【2022年度田尻診療所上位20疾患】

病名	患者数
1 高血圧症	777
2 COVID-19	583
3 白内障	517
4 気管支炎	510
5 糖尿病	481
6 胃食道逆流症	418
7 結膜炎	396
8 鼻炎	364
9 ドライアイ	361
10 便秘症	358
11 感冒	346
12 高コレステロール血症	343
13 頸部痛	332
14 上気道感染症	274
15 骨粗鬆症	269
16 咽喉炎	267
17 難聴	261
18 睡眠障害	247
19 角膜炎	247
20 高次脳機能障害	240

高血圧をはじめとする生活習慣病やCOVID-19等感染症、呼吸器疾患等幅広い疾患の診療をおこなっています。

今話題の快えスポット！

えっ！？ ここは田尻！？

田園広がる地域に

南国情緒あふれる風景



“田ジフォルニア”

棕櫚の木

Q3.待ち時間はどれくらい？

予約時間又は受付時間から診察開始までの時間は平均19分！

院内滞在時間（予約時間又は受付時間から会計まで）は平均38分！

ただし、診療内容によって前後しますのでご理解ください。

Q4.他の医療機関に紹介してくれるの？

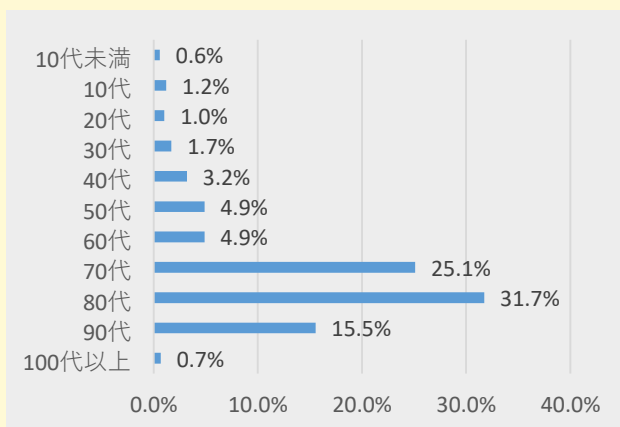
患者さんの症状等により本院や他医療機関に紹介しています。

【2022年度実績】 254件

【内訳】

大崎市民病院関連				計
本院	岩出山分院	鹿島台分院	鳴子温泉分院	
162件	11件	7件	1件	181件
他医療機関		73件		

Q5.通院している年齢層は？



75歳以上が約60%を占めています。

田尻地区75歳以上の住民の内、約35%の方が当診療所に通院しています。

編集・発行

大崎市民病院田尻診療所

〒989-4413 大崎市田尻通木字中崎東10番地1

TEL 0229-38-1152 FAX 0229-38-1150