

市民病院だより



編集・発行／病院経営管理部総務課 TEL 0229-23-3311 (内線 3503)

〒 989-6183 大崎市古川穂波三丁目 8 番 1 号

Web <http://www.h-osaki.jp>

E-Mail soumu-och@h-osaki.jp

ご意見・ご感想は上記までお待ちしております。



大崎市民病院理念・基本方針

【病院理念】

～市民が安心できる医療の提供～

【基本方針】

市民に適切な医療の提供
地域に貢献する医療の構築
健全経営の確保

病院事業非常勤職員募集

職種	採用予定人員	受験資格	職務の内容	勤務時間	採用日
事務補助 (障害者雇用)	若干名	自力により通勤(職員駐車場からの徒歩通勤含む)でき、介護者なしに一般事務職としての職務の遂行が可能な人で、次のすべての要件を満たす方。年齢は問いません。 ①身体障害者手帳、精神障害者保健福祉手帳、療育手帳のいずれかの交付を受けている人 ②パソコン(ワード・エクセル等)を使用し、資料作成ができる人	本院および分院に勤務し、電話や窓口対応、資料作成などの事務補助業務を行う。	週 35 時間 (1日 7 時間)	平成 30 年 4 月 1 日
看護補助者	若干名	資格の有無、年齢は問いません。 早番・遅番勤務が可能な方。	本院に勤務し、看護補助業務(保清、入浴介助、食事介助、排泄介助、患者搬送、メッセージャー業務、環境整備等)を行う。	①週 35 時間 (1日 7 時間) ②週 20 時間 (1日 4 時間) ※②は応相談	随時 (応相談)

応募書類

- ①履歴書(当院ホームページよりダウンロード可)
- ②受験申込書(当院ホームページよりダウンロード可)
- ③障害者手帳等の写し(障害者雇用の応募の場合のみ)

試験日

提出書類確認後に受験者に直接連絡します。

申込締め切り

平成30年1月19日(金)午後5時15分必着
※土・日・祝は受け付けできません。平日午前8時30分から午後5時15分の間にお申込みください。
※郵送の場合、1月19日(金)午後5時15分までに届いたものが有効となります。当日消印有効ではありませんので、ご注意ください。

その他

- ①応募を希望される方は、必ず募集要項で勤務条件や応募書類を確認してください。(当院ホームページにも掲載)
- ②募集要項および応募書類の指定様式は、下記担当課で配布しておりますが、郵送で請求する場合は、封筒の宛先面に希望する職種を記載の上、140円切手を貼った返信用封筒(角形2号)に郵便番号、住所、氏名を記入・同封し、送付してください。

受験申込用紙請求先および提出先

大崎市病院事業 病院経営管理部 人事厚生課 職員管理係

〒 989-6183 宮城県大崎市古川穂波三丁目 8 番 1 号

ホームページ <http://www.h-osaki.jp>(申込用紙等ダウンロード可)

※直接受け取る場合の配布時間は、午前8時30分～午後5時15分まで(土・日・祝除く)

☎ 人事厚生課職員管理係
0229-23-3311
(内線 3603・3604)

平成28年度 病院事業会計決算報告

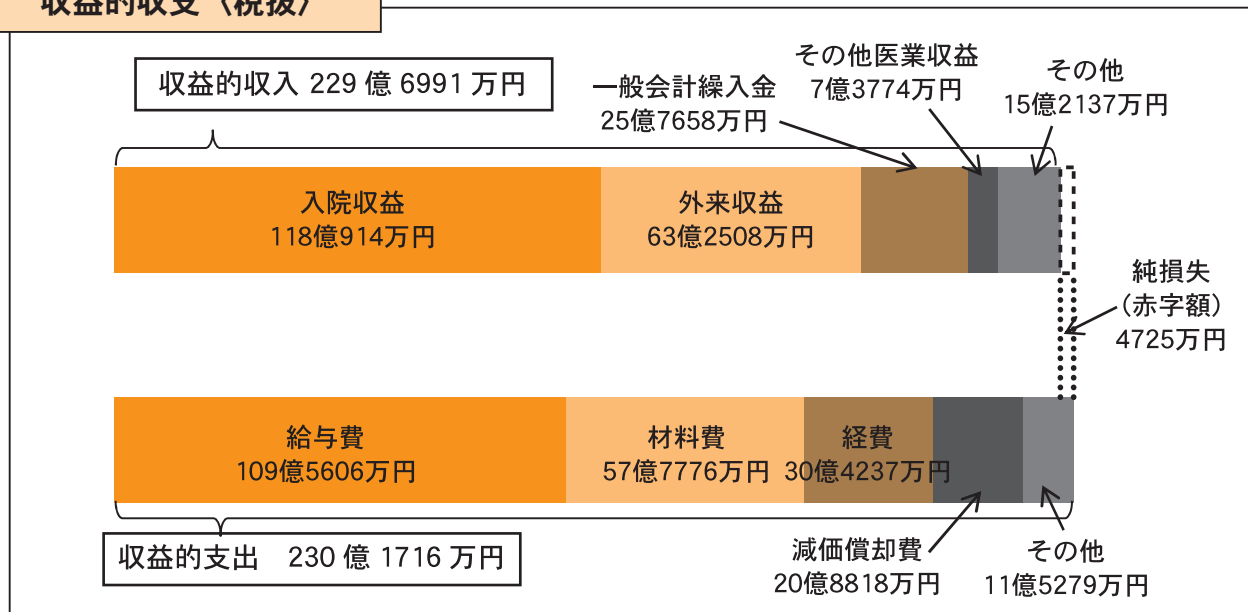
決算概要

平成28年度大崎市病院事業会計決算の概要についてお知らせします。

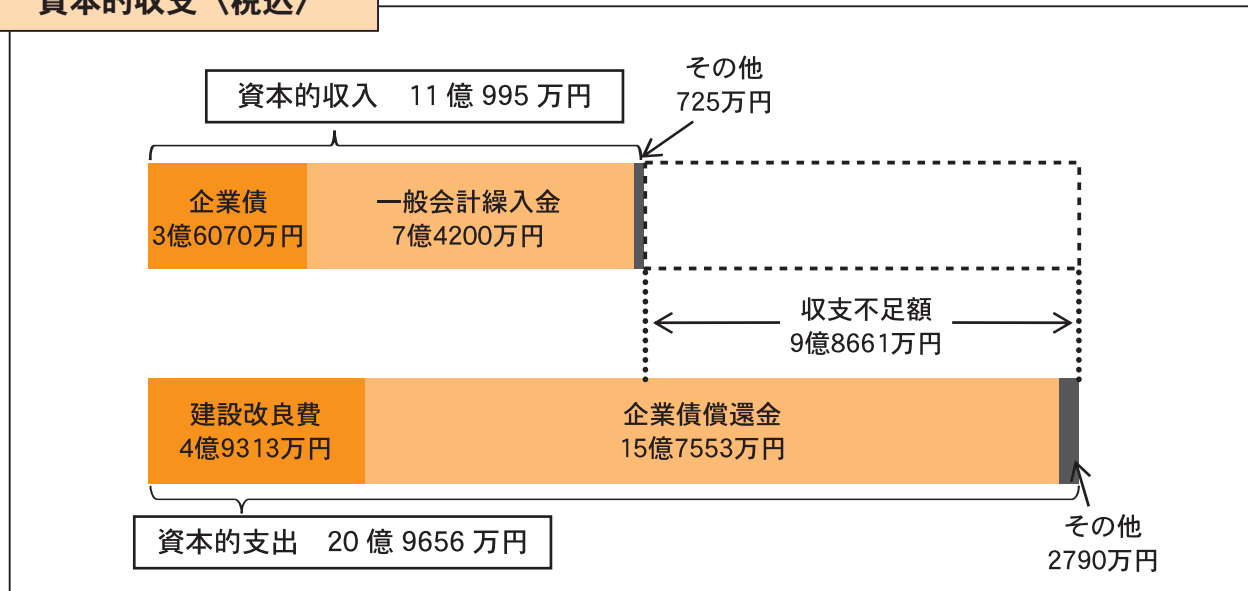
当病院事業は、各施設がそれぞれの機能分担を図りながら、地域の医療ニーズに応えるべく医療機能の充実に努めてきました。本院では、平成28年度に医療の質の向上を目指し受審した病院機能評価にて、「地域に根ざし、安全・安心、信頼と納得の得られる医療サービスを提供すべく、日常的に努力している病院」として認定されました。さらに、平成28年4月から大学病院本院に準ずる機能を有する病院として、DPCⅡ群病院の指定を受けたことなどにより、診療収益が増加しました。その一方で、500床フル稼働に向け、医療スタッフを増員し、稼働病床を487床まで増床したことから、給与費や材料費などの医業費用が増加しました。この結果、病院事業収益は229億6,991万円、病院事業費用は230億1,716万円で、差引4,725万円の赤字決算となりましたが、収支は昨年度と比較し約1億4,458万円改善することができました。

今後は、昨年度に大崎市が策定した「新大崎市民病院改革プラン」を受け、本院は高度急性期および急性期医療を担い、分院・診療所は、回復期および慢性期医療を中心とした地域のかかりつけ医機能を担う役割を実行するため、本院が目指すべき方向性など具体的な行動計画となる「病院ビジョン」を策定します。本院、分院及び診療所の機能維持を図りながら、地域の実情を的確に把握するとともに、市民が安心できる地域医療の向上に貢献してまいります。

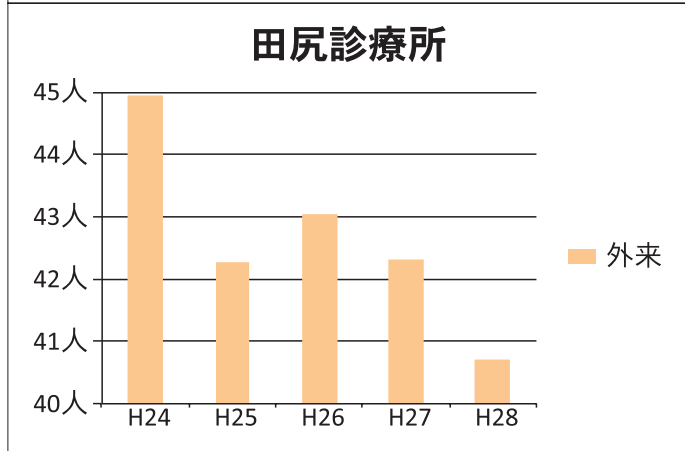
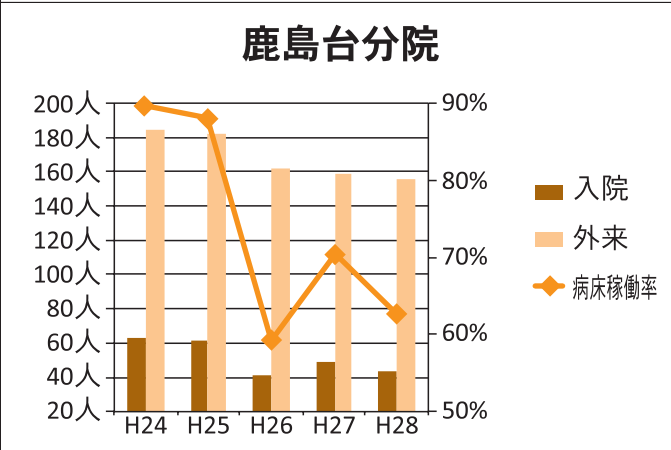
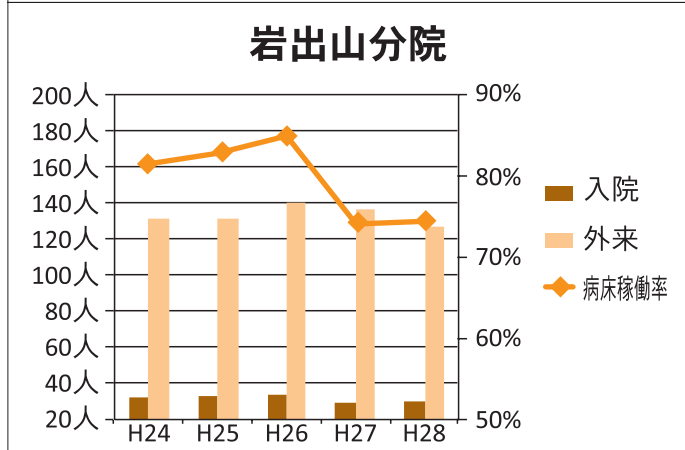
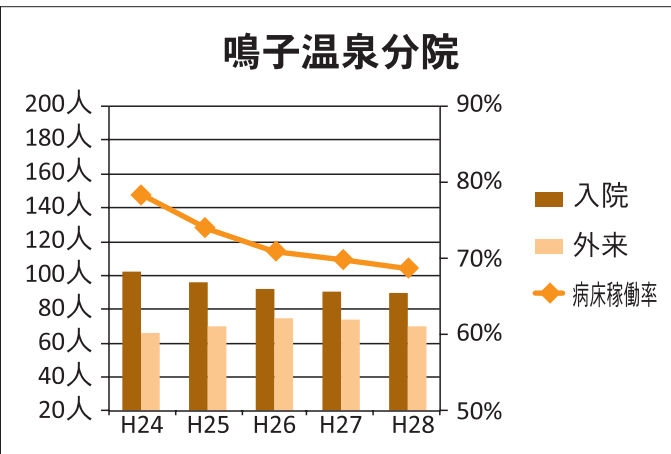
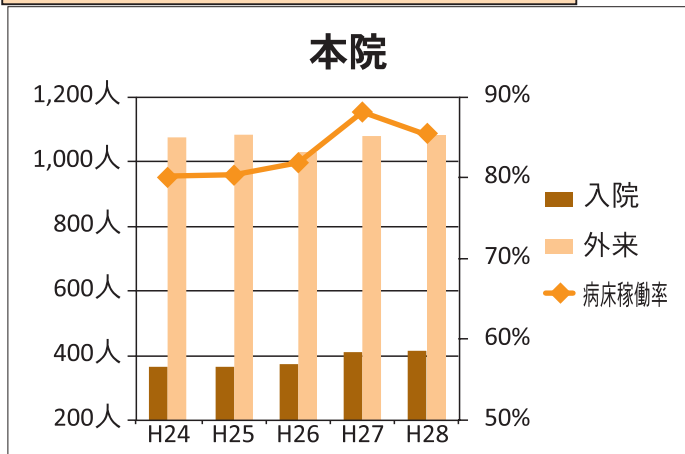
収益的収支〈税抜〉



資本的収支〈税込〉



1日平均患者数及び病床稼働率の推移



病院事業全体				
		H28年度	H27年度	増減
入院	延べ患者数(人)	210,861	212,366	△ 1,505
	1日平均患者数(人)	577.7	580.3	△ 2.6
	病床稼働率(%)	79.6	82.2	△ 2.6
外来	延べ患者数(人)	360,551	364,748	△ 4,197
	1日平均患者数(人)	1474.3	1491.5	△ 17.2

健康管理センター年間利用者数		
H28年度	H27年度	増減
10,976 人	10,491 人	485 人

用語解説

【収益的収支】

医療サービスの提供やこれに付随する事業など、病院の1年間の経営活動によって生じた収益を「収益的収入」、また、これらの収益を生むために要した費用を「収益的支出」といいます。「収益的収支」とはその差引額のこと、1年間の病院の経営成績を表します。(収入が支出を上回れば「黒字」、下回れば「赤字」です。)

【資本的収支】

医療機器の購入や施設整備に要する支出、また、医療機器購入等のために借入れた企業債の元金返済に要する支出を「資本的支出」、この財源となる企業債や一般会計からの補助金を「資本的収入」といいます。

【病床稼働率】

病院のベッドがどの程度効率的に稼働しているかを示す数字です。100%に近いほど空いているベッドが無い状態で利用されていることとなります。病院の経営の質を示す指標として活用されます。

経営企画課財政係
0229-23-3311 (内線3706)

身体障害者補助犬を 受け入れるための 研修会を行いました

当院では、身体障害者補助犬(盲導犬、介助犬、聴導犬)同伴の利用者の方に、本院などの各施設を安心して利用していただけるよう、また、受け入れをスムーズに行えるよう、院内で勤務している職員(委託職員含む)を対象とした研修会を定期的に開催しています。今年度、本院は8月23日に公益財団法人日本盲導犬協会仙台訓練センターの方を講師にお招きし、補助犬と利用者への正しい対応を確認しました。

講師からは、「犬に対する個人の好き嫌いは、補助犬受け入れの制限理由にはならない」「ハーネスを付けた犬は仕事なので、声を掛けたり、

なでたりして遊びモードと認識させないように」また、「目をじっと見つめることも不適切」「周囲の人は補助犬に触らず、見守ってほしい」とPR犬のグレイプちゃん、ふたばちゃんと実演を交えて説明していただきました。

今後も、補助犬を同伴される利用者や周囲の方が気持ちよくご利用いただけるよう努めてまいります。

研修会の様子



☎ 医事課医事係
0229-23-3311
(内線1112)

登録医のつどいを 開催しました

当院では、地域全体がひとつの病院となつて、医療を完結させるよう、地域の医療機関の先生方(登録医)と連携を深め、登録医が地域における第一線の医療機関と位置づけられています。登録医を支援すると共に、適切な機能分担と連携を深めていくことにより、市民の皆さんに適切で質の高い医療の提供し、地域医療の発展を図ることを目指しています。

当院では、年1回登録医の先生方と当院医師が連携と交流を図るため一堂に会し、「登録医のつどい」として研修会と交流会を開催しています。今年度は、10月16日に芙蓉閣で行いました。

当日は、登録医療機関の先生方を含めて55名にご参加いただいたほか、当院の医師や看護師など63名が出席し、総勢118名で執り行われました。第一部の研修会では、当院の診療体制へのご理解をよ

り深めていただくため、消化器内科、乳腺外科、形成外科、泌尿器科、循環器内科の4診療科の紹介を行いました。続けて、東北大学大学院医学系研究科教授の中山雅晴先生から自身が理事長を務めている「みやぎ医療福祉情報ネットワーク協議会」からの情報提供としてご講演をいただきました。第二部の交流会では、登録医の先生方の取り組みに敬意を表し、感謝状を贈呈しました。

今後も登録医の先生方との連携を図り、地域医療全体の質の向上に努めてまいります。



本院の受診には 紹介状と事前の診 療予約が必要です

大崎市民病院本院を受診する際は、お近くの保険医療機関からの紹介状と事前の診療予約が必要です。

本院は、地域の医療機関では対応が難しい、高度専門医療を提供する役割を担っています。地域の医療機関と役割分担、医療連携をすることで、「地域で完結できる医療の提供」を目指しておりますので、皆さんのご理解とご協力をお願いします。

なお、小児科では、紹介状をお持ちいただいた場合に、優先診察を実施しています。予約の手続きは不要ですが、できる限りお近くの保険医療機関からの紹介状をお持ちください。

☎ 地域医療連携室
0229-23-3311
(内線1202)