

健康診断のご案内

健康管理は自分への思いやり

わたしたちは市民やみなさまの
健康管理をサポートします



健康診断メニュー

- △ 人間ドック (半日コース)
- △ 生活習慣病予防健診 (協会けんぽ)
- △ 各種成人病健診
- △ 一般健康診断 (定期健康診断, 就職・受験用健康診断, 海外派遣労働者健康診断)
- △ 特定健診・特定保健指導
- △ 特殊健康診断 (じん肺, 石綿, 特定化学物質, 有機溶剤, 電離放射線, 鉛など)
- △ 大崎市乳がん検診・大崎市子宮がん検診
- △ 各種オプション検査
- △ 二次健診
- △ 予防接種 (肺炎球菌, インフルエンザ, B型肝炎, 麻しん, 麻しん風疹など)
- △ 抗体価検査 (B型肝炎, 麻しん, 麻しん風疹, おたふく, 水痘疹など)

個人
のお申し込み

企業
のお申し込み

お問い合わせは 0229-23-3471へ

- △ 健康診断についてご相談ください
適切な提案をいたします

ご予約

ご相談



健康診断のメリット

健康診断・人間ドックで、身体の中で起こっている様々な変化をより早く発見して、疾病の早期発見・早期治療につなげましょう。また、現在の身体状態をチェックすることで、生活をより一層健康的なものに改善する手掛かりが得られます。是非、年1回は健康診断を受けることをお勧めいたします。

健康管理センターの特徴

当センターは健康診断専門の施設です。常勤医師はじめ、保健師や放射線技師、臨床検査技師など多くの専任スタッフが携わっております。また、検査結果で医師が緊急を要すると判断した場合は、大崎市民病院を紹介するほか、精密検査が必要な場合は、かかりつけ医やお近くの医療機関の受診をお勧めしています。一部の検査はセンター内で二次健診も行えます。さらにその他、豊富なオプション検査や乳がん・子宮がん検診も受診できます。（別紙参照）

1 充実した専任スタッフの配置

早朝からの実施により、オプション検査を追加しても午前中で検査が終了できる体制をとっています。2名の常勤医のほか、大崎市民病院からの婦人科、乳腺外科、消化器内科、呼吸器内科、循環器内科、放射線診断科、眼科の専門医が診察や読影を行っています。

また、女性の方が安心して検査を受けられるように、マンモグラフィ撮影や超音波、心電図など直接受診者の身体に触れる検査は女性技師が行います。

2 高水準の検査機器による質の高い検査の提供

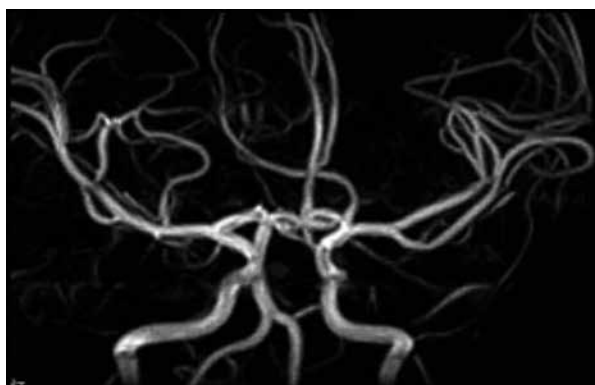
超伝導MRI（1.5テスラ）を設置し近年増加している脳血管疾患の発見や予防に力を注いでおります。

増加している乳がんや子宮がんに対応した検査を取り入れております。

上部消化管検査はバリウム検査の他、胃カメラ検査も選ぶことができます。

（※胃カメラ検査は人数の上限があり、実施日も限られます。別途お問い合わせください。）

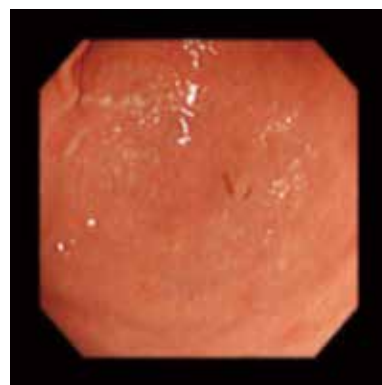
頭部血管画像【MRA】



デジタルマンモグラフィ



胃カメラ検査



お申込みから健康診断までの流れ

個人でのお申込み

個人での申込みの場合は、ご本人様からの連絡となります。

企業からのお申込み

企業からの申込みは、ご担当者様からの申込みとなります。

お申込み

完全予約制のため事前のお申込みが必要になります。

予約受付時間 平日8時30分から16時 受付電話番号0229-23-3471

(健診日時、内容に関する打合せが必要なため、メールやウェブサイトでの予約は行っていません)

空き状況照会・予約

コース、料金、日程、受診者（人数、名簿、年齢、住所）等について打合せを行います。

*お申込み内容によっては、ご希望の日やオプション検査を予約できない場合がございます。**完全予約制のためキャンセルによる日程変更は、ご希望に添えないことがあります。**

資料送付

事前に記入していただく問診票や尿・便採取容器等をご指定先（企業担当やご自宅）に、2週間から4週間前にお送りします。

検査当日

検体（尿・便等）、健康保険証・問診票・同意書、企業からの利用券（受診券）等を持参の上、予約時間まで当センターにお越しください。

※利用券を忘れた場合は、会社等に照会・確認できるまでお待ち頂くことになります。

結果通知

結果は3週間から4週間程度でご指定先にお送りします。

結果により、医師が緊急を要すると判断した場合は大崎市民病院へ紹介となります。また、要精密検査になった項目の中で当センターで二次健診が実施可能な項目については別途ご案内しています。

健康診断一覧

基本的なコースを下記に掲載しています。ご要望により検査内容を変更・追加することも可能です。

1 個人や企業（事業所）で可能な共通のお申込み

（1-1）人間ドック（半日コース）・成人病ドック健診・成人病健診 ……内容5ページ

がんや生活習慣病の早期発見，健康維持にはこちらの各コースから選択してください。

人間ドックは，胃がん検診，超音波検査など総合的で充実した内容となっておりますので，年一回の受健をおすすめします。また，性別や年齢によって各オプション検査の追加もおすすめします。

（1-2）一般健診 ……内容6ページ

労働安全衛生法に基づいた健康診断や就職，受験用などに対応しています。

（1-3）オプション検査 ……内容10～11ページ

各コースに追加またはオプション検査単独での受診も可能です。同日受診の場合のみセット料金（割引価格）で受診することが可能です。一部のオプションは単独での受診は出来ません。

2 企業（事業所）からのお申込み

（2-1）生活習慣病予防健診・一般健診・付加健診（協会けんぽ） ……内容5ページ

当センターは全国健康保険協会管掌（協会けんぽ）実施医療機関に指定されています。協会けんぽに加入している事業所の被保険者の方で，対象年齢は35歳から74歳の方が対象となります。

（2-2）特殊健康診断 ……内容6ページ

法定で定められた業務または特定の物質を取扱う労働者を対象にした健康診断です。

じん肺・石綿・特定化学物質・有機溶剤・電離放射線・鉛などを実施しています。

（2-3）特定健診・特定保健指導 ……内容9ページ

特定健診の結果に基づき，保健師や管理栄養士が生活習慣病のリスクに見合ったレベル（積極的支援・動機づけ支援）で生活習慣の改善をサポートします。（40歳以上75歳未満の該当者）

（2-4）海外派遣健康診断 ……内容8ページ

法令で定められた海外勤務開始前および勤務終了後を対象とした健康診断です。

3 個人からのお申込み

（3-1）大崎市乳がん検診，大崎市子宮がん検診

大崎市にお住まいの方が対象です。市民検診の乳がん検診，子宮がん検診になります。

（3-2）二次健診（スクリーニング） ……内容7ページ

定期健康診断の結果，判定5に該当した方でセンターで再検査が実施できる項目となります。

（3-3）予防接種（高齢者肺炎球菌，高齢者インフルエンザ） ……内容8ページ

検査項目	内 容	人間ドック (半日コース)	・成人病ドック健診 ・生活習慣病 予防健診(付加) (協会けんぽ)	・成人病健診 ・生活習慣病 予防健診(一般) (協会けんぽ)	成人病健診 (胃なし)	成人病健診 (胃・便なし)	
診 察	診察	●	●	●	●	●	
理 学 的 計 測	身体計測・血圧測定・視力測定・BMI測定・問診	●	●	●	●	●	
尿 便 検 査	尿一般検査	●	●	●	●	●	
	尿沈渣	●	●				
	便検査(ヒトヘモグロビン法)2日法	●	●	●	●		
血 液 学 的 検 査	血液一般	末梢血液一般	●	●	●	●	
		血沈	●				
		血液像		●			
	血中脂質	総コレステロール/中性脂肪 /HDL-コレステロール/LDL-コレステロール	●	●	●	●	●
	腎 機 能	クレアチニン/尿酸/eGFR	●	●	●	●	●
		尿素窒素	●				
	肝 機 能	GOT/GPT/ALP/γ-GTP	●	●	●	●	●
		総ビリルビン/LDH/総蛋白	●	●			
		Ch-E	●				
		アミラーゼ/アルブミン		●			
	糖 質	血糖	●	●	●	●	●
		HbA1c	●				
	免 疫 学	HBs抗原/HCV抗体/TPHA(定性) /梅毒脂質抗原使用検査(RPR法)	●				
	画 像 診 断	胸部X線撮影	●	●	●	●	●
食道・胃・十二指腸透視(バリウム検査)		●	●	●			
超 音 波 検 査	腹部超音波検査	●	●				
呼 吸 循 環 機 能 検 査	肺機能検査	●	●				
	心電図	●	●	●	●	●	
耳 鼻 咽 喉 科 学 的 検 査	簡易聴力検査	●	●	●	●	●	
眼 科 学 的 検 査	精密眼底(両)	●	●				

一般健康診断

個人・企業

検査項目		内 容	健康診断A	健康診断B	就職・受験	特定健診
診 察	診察		●	●	●	●
理 学 的 計 測	身体計測・血圧測定・視力測定・BMI測定・問診		●	●	●	●
尿 検 査	尿一般検査		●	●	●	●
画 像 診 断	胸部X線撮影		●	●	●	
耳鼻咽喉科学的検査	簡易聴力検査		●	●	●	
呼吸循環機能検査	心電図		●		●	
血液検査	血液一般	末梢血液一般	●		●	
	脂質代謝	中性脂肪/LDL-C/コレステロール/HDL-C/コレステロール	●		●	●
	肝機能	GOT/GPT/γ-GTP	●		●	●
	糖代謝	血糖/HbA1c	●		●	●

特殊健康診断

企 業

検査項目	内 容	じん肺	石綿	特定化学物質 (※2)	有機溶剤	電離放射線	鉛
法 令 根 拠	労働安全衛生法第66条	じん肺法第3条 第7～9条の2	石綿障害予防 規則第40条	特定化学物質等 障害予防規則第39条	有機溶剤中毒 予防規則第29条	電離放射線障害 防止規則第56条	鉛中毒予防規則 第53条
時 期	実施のタイミング	就業時 離職時	雇入れ時, 配置換え時	雇入れ時, 配置換え時	雇入れ時, 配置換え時	配置換え時	配置換え時
	定期健診	6ヶ月以内に 1回(※1)	6ヶ月以内に 1回	6ヶ月以内に 1回	6ヶ月以内に 1回	6ヶ月以内に 1回	6ヶ月以内に 1回
診 察	診察	●	●	●	●	●	●
理 学 的 計 測	問診	●	●	●	●	●	●
	身体計測	●	●	●	●	●	●
画 像 診 断	胸部X線撮影	●	●	●※3			
尿 検 査	尿 (代謝物・蛋白・沈渣)			●※3	●※4		
血 液 検 査	末梢血液一般			●※3	●※4	●	●
	血液像				●※4	●	●
	肝機能 (GOT/GPT/γ-GTP)			●※3	●※4		
眼科学的検査	精密眼底(両)				●		

※1 定期の場合、1年以内に1回、定期外延滞無く。

※2 特定化学物質の溶剤によっては検査をお受けできない場合もあります。

※3 対象の特定化学物質により検査項目が異なります。

※4 対象溶剤により検査項目が異なります。

※その他 医師が必要と認めた場合には追加の検査を実施することがあります。

二次健診 (対象の方)



健康診断の結果、「精密検査・再検査の必要が認められます(判定5)」と診断された方で下記に該当する場合、当センターでスクリーニングを行っております。

二次健診対象項目

精密検査及び再検査の必要な判定5又は血糖110mg/dl以上の方
 血圧, 尿, 脂質, 肝機能, 膵機能, 腎機能, 糖代謝

空き状況紹介

事前の申込みが必要になります
 電話番号0229-23-3471

受診のながれ

1～2回目
 診察・検査

3回目
 結果説明

検査当日と注意事項

保険証・健診結果票・お薬手帳(お持ちの方のみ)・一部負担金を持参の上、昼食を抜いて(朝食は可)予約時間まで当センターにお越しください。

検査項目	内容	脂質 (判定5)	血圧 (判定5)	肝機能 (判定5)	腎機能 (判定5)	糖代謝 (判定5又は血糖110以上)	
診察	診察	●	●	●	●	●	
理学的計測	血圧測定		●				
尿検査	尿一般検査/尿沈渣				●	●	
	メタネフリン総/Cre(クレアチニン)		●				
	Cre(クレアチニン)/蛋白定量/糖定量				●		
血液検査	血中脂質	●					
	甲状腺ホルモン	●				●	
	腎機能	尿素窒素(BUN)/クレアチニン/尿酸				●	
		尿素窒素(BUN)/クレアチニン					●
		電解質(Na/CL/K/BUN)					●
	肝機能	電解質(Na/CL/K/Ca/P)				●	
		GOT/GPT/ALP/γ-GTP			●		●
		総ビリルビン/LDH			●		●
		直接ビリルビン/アルブミン/Ch-E			●		
	糖質	血糖/HbA1c					●
		OGTT					●※1
	内分泌	インスリン					●
免疫学	HBs抗原/HCV抗体			●			
超音波検査	腹部超音波検査			●			
	頸動脈超音波検査	●	●				
生理機能検査	ABI	●	●				
	心電図		●				
画像診断	両足アキレス腱単純撮影	●					

※1 医師が必要と認めた場合には検査を実施することがあります。

※その他 検査内容は一例であり医師が必要と判断した場合はその他の検査を実施することがあります。

抗体価検査

内 容	B型肝炎	麻疹 (はしか)	麻疹風疹 (三日ばしか)	おたふく (ムンプス)	水痘 (水ぼうそう)
実施時期	通年	通年	通年	通年	通年
対象年齢	18歳以上	18歳以上	18歳以上	18歳以上	18歳以上
採 血	●	●	●	●	●

予防接種

内 容	高齢者肺炎球菌 ワクチン	高齢者インフルエンザ ワクチン	インフルエンザ	B型肝炎 ワクチン	麻疹 ワクチン	麻疹風疹 ワクチン	破傷風
実施時期	通年	10月から12月	10月から3月	通年	通年	通年	通年
対象年齢	65歳以上	65歳以上	18歳以上	18歳以上	18歳以上	18歳以上	18歳以上
接種回数	1回 (前回より5年以上空ける)	1回	1回	3回			
問 診	●	●	●	●	●	●	●
種 別	不活化	不活化	不活化	不活化	生	生	不活化
抗体価検査	不要	不要	不要	必要	必要	必要	不要
備 考	大崎市の方で条件に該当した場合は補助が受けられます						

- ※1 当日の体調、治療中の疾患によってはワクチン接種ができないこともあります。
- ※2 ワクチンは生ワクチン（種別：生）と不活化ワクチン（種別：不活化）に分かれます。生ワクチンと不活化ワクチンは同時接種できません。
- ※3 複数のワクチンの接種を希望する場合は、種類により接種の間隔をあけていただきます。

海外派遣健診

労働安全衛生法により、海外へ派遣前後の健康診断が事業者には義務付けられています。対象者は、海外に6ヶ月以上派遣される労働者で、派遣形態が駐在と出張にかかわらず、事業者は健康診断を実施する必要があります。実施期間は海外派遣前と海外派遣後に1回ずつであり、一時帰国時の健康診断は除くとなっています。なお、6ヶ月以内に雇用時健診や定期健診を行っている場合は、同一の検査項目を省略することができます。

特定健診・特定保健指導

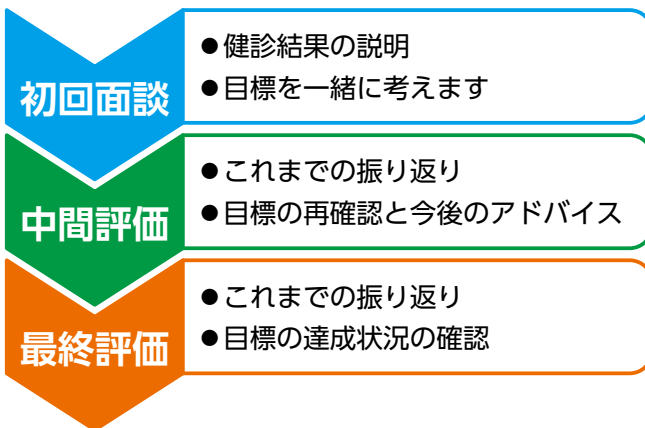
○ 特定健診とは ○

40歳以上75歳未満の方が対象となります。特定健診は、生活習慣病になる前（未病）の方を早期に発見し、効果的に予防するための健診です。

○ 特定保健指導とは ○

特定健診の結果に応じて専門家（保健師・管理栄養士など）から、メタボリックシンドロームの予防・改善のアドバイスを受けられます。メタボリックシンドロームによる生活習慣病の発症リスクが高いと判定された方が対象となり、生活習慣の振り返りを一緒に行います。専門家として、生活習慣病の発症リスクを抑えるお手伝いをさせていただきます。

特定保健指導の流れ



実践中もあなたをバックアップ！

期間中、担当者からお電話やお手紙を差し上げます。実践する上で、感じた事や質問等もお気軽にご相談下さい。



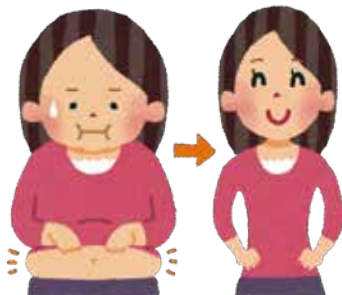
《利用者の声》



今まで自分の体のことを考えずに仕事をしてきました。今回の指導は分かりやすく、自分をもっと大切に「健康」について考える事が大切だと思いました。体重を減らし、スリムになりたいです。（40代 男性）

保健師さんと話をしながら、自分一人では出来ない生活改善をする事が出来て良かったです。ご飯の量を計測して食べる事が結果に結びついたので、今後も継続していきたいです。（40代 女性）

平成30年度は、**490名**の方が
利用しました！
※延べ人数



【特定保健指導はメリットがいっぱい♪】

- ★ 専門家からあなたに合った支援が受けられる！
- ★ 生活習慣改善で**健康**になれます！
- ★ 対象の方は、**無料**で保健指導が受けられます！
- ★ 将来の**医療費の抑制**に繋がります！
- ★ 体組成測定を**無料**で行います！

～特定保健指導をぜひ、ご利用下さい～

オプション検査のご案内（追加費用が発生します）

一生のうち二人に一人はがんになるといわれています。オプション検査を追加していただくことで、自覚症状がでる前の早期がんを発見し治療につなげましょう。また、健康寿命を延ばすために、脳卒中や心筋梗塞などの動脈硬化性疾患や骨粗鬆症の予防も大切です。事前のお申し込みが必要なものがあります。また、予約状況によりご希望の日程でお取りできない場合もあります。

■ 乳がん検査（マンモグラフィ・乳腺エコー）

乳がんは、早期発見と適切な治療をきちんと行えば、がんの中でも完治・生存率は高いといえます。逆に発見が遅れた場合は深刻な状況におちいってしまいます。そのような事にならないように、定期的な健診をおすすめします。

当センターの検査は**女性技師**が行います。

■ 子宮がん検査（頸部細胞診）

子宮の頸部の粘膜から細胞を採取観察する検査です。膣がんや子宮頸がんの発見に役立っています。

婦人科医が子宮頸部の細胞を確実に採取します。

■ 婦人科セット

・ 婦人科Aセット

マンモグラフィ（2方向）

乳腺超音波検査・子宮（頸部細胞診）

・ 婦人科Bセット

マンモグラフィ（2方向）

子宮（頸部細胞診）

・ 婦人科Cセット

乳腺超音波検査・子宮（頸部細胞診）

・ 婦人科Dセット

マンモグラフィ（2方向）・乳腺超音波検査

■ 骨密度測定検査

骨粗しょう症の診断に有用です。超音波をかかとに当て測定します。（単独検査不可）

■ 喀痰細胞診検査

肺がんの早期発見につながる検査のひとつです。3日分の痰を専用容器に採取していただきます。（単独検査不可）

■ ABC検査（胃がんリスク検診）

胃粘膜の萎縮を血液中のペプシノーゲンの値により測定し、萎縮性胃炎の程度が分かる「ペプシノーゲン」とヘリコバクター・ピロリ菌の感染の有無について、血中の抗体を測定する「ピロリ菌抗体検査」をセットで検査します。

※ピロリ菌除菌歴がある方はE群（除菌群）となり、リスク検診目的としては対象外となります。

■ AICS（アミノインデックス）

血液中のアミノ酸濃度を測定し、健康な人とがんである人のアミノ酸濃度のバランスの違いを統計的に解析することで、がんであるリスク(可能性)を評価する検査です。

■ 腫瘍マーカー検査

体内にがんができると特殊な物質が血液中に増加することがあり、腫瘍マーカーと呼ばれています。

これを測定することががんを発見する手助けとなります。

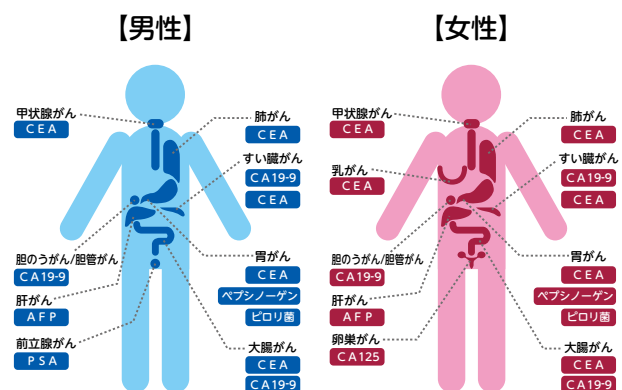
- ・ CEA：大腸がん・胃がんなどの消化器のがんなど
- ・ AFP：肝がん、卵巣や精巣の胚細胞がん
- ・ CA19-9：膵臓がんをはじめ、胆道、胃、大腸のがんなど
- ・ PSA：前立腺に特異性の高い腫瘍マーカー
- ・ CA125：卵巣がんで高値になりやすい

腫瘍マーカー男性用：

（CEA・AFP・CA19-9・PSA）4項目

腫瘍マーカー女性用：

（CEA・AFP・CA19-9・CA125）4項目



■ 胃カメラ（上部消化管内視鏡）検査

40歳を過ぎると患者の数が急増する胃がん。死亡者数は減っているものの、患者数は減ってはいません。

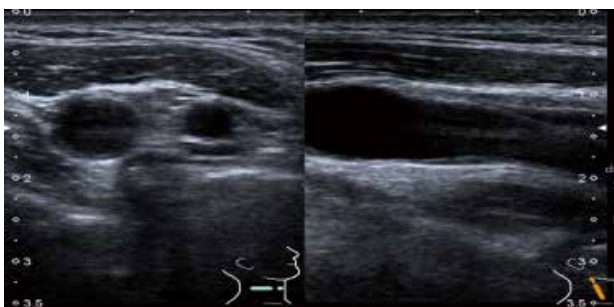
胃がんは進行しても特別な自覚症状がないことが多いといわれていますが、持続的な胃痛を感じたり、食欲不振による体重減少がある人は特に注意が必要です。早期発見のための検査技術は進歩しています。胃がんで命を落とさないよう検査を受けましょう。（単独検査不可）

■ 甲状腺コース（甲状腺超音波検査）

採血（TSH・T3・T4）炎症や腫瘍の有無などを調べます。血液検査で甲状腺ホルモンおよび甲状腺刺激ホルモンの値を測定し甲状腺機能について調べます。

■ 動脈硬化コース

血管の老化の程度や早期血管障害を検出することができます。（頸部超音波検査・血圧脈波検査）



オプション検査の特徴

単独検査のみの受入ができない検査

- ・胃カメラ検査
- ・骨密度測定
- ・喀痰細胞診検査
- ・体組成測定
- ・悪性腫瘍マーカー検査の単品
(CEA・AFP・CA19-9・PSA・CA125)

人数制限のある検査（曜日・時間に制限もあります）

- ・胃カメラ検査
- ・子宮がん検診
- ・脳MRI検査
- ・甲状腺コース
- ・乳がん検査（マンモ・超音波）
- ・肺コース
- ・動脈硬化コース

■ 肺コース

（胸部CT・喀痰細胞診・呼吸機能）CT：胸部を撮影し肺や縦隔の断面を画像化します。肺がんやCOPD（慢性閉塞性肺疾患）などの早期発見に有用です。

■ 体組成測定

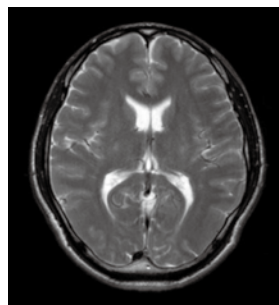
体の脂肪・基礎代謝量・筋肉量などを専用の装置で簡単に測ります。（単独検査不可）

■ 脳MRI検査（脳ドック）

平成31年3月に導入したMRIは解像度が高い高性能なMRIです。脳全体の断層画像を撮影し脳血管の様子を立体画像で映し出します。

レントゲン検査とは異なり、「磁力」を使った検査で、被ばくの心配はありません。

MRI(T2強調画像)



- ・病変が分かりやすく
- ・水（脳室）は白く描出される。脳梗塞などの検出に有用

脳血管画像(MRA)



- ・造影剤を使用しない血管画像
- ・主要血管の病変（動脈瘤、狭窄、奇形）などが分かりやすい



採血（血液検査）

- ・AICS（アミノインデックス）
- ・ABC検査
- ・悪性腫瘍マーカー



駐車場

健康管理センター前の駐車場（10台程度）又は、立体駐車場（50台以上）をご利用ください。障害者用駐車場3台有。

アクセス

- 三本木、鳴子、岩出山、仙台市、加美町、栗原市、登米市方面からおいでの方
自動車でお越しの方は、古川バイパスから国道108号に入り、最初の信号機を右折し2つ目の信号機を左折しますと、正面に健康管理センター、右側に立体駐車場がございます。
- 鹿島台、松山、美里町、涌谷町方面からおいでの方
国道108号線を鳴子方向に進み、古川警察署の手前の信号（道の駅おおさきの看板）を左折しますと、右手に道の駅おおさきがあり右折すると、右側に健康管理センター、左側に立体駐車場がございます。
- 健康管理センター周辺は一方通行（→）が多いのでお気を付けてください。

健康診断・検査料金

料金についてはお問い合わせいただくか、別紙「料金表」をご覧ください。



**お気兼ねなく
ご相談ください**

費用のお見積もり、お申し込み方法、実施日程のご相談、健康診断の検査内容、検査費用のお支払い方法など、ご希望・ご不明の点があれば、下記までご相談ください。



大崎市民病院 健康管理センター

〒989-6174 宮城県大崎市古川千手寺町二丁目3番15号
 予約専用：TEL 0229-23-3471 FAX 0229-23-3472
 予約受付：月曜日～金曜日（土日祝祭日除）8:30～16:00
 U R L http://www.h-osaki.jp/kenko_center/
 E-mail kenshin-och@h-osaki.jp

