

大崎市民病院概要

本院



目次

項目	ページ
病院理念・基本方針・患者の権利と責任	1
本院の概要	2
標榜診療科及び医師数・職員の状況	3～4
大崎市病院事業組織機構図	5～6
病床稼働率の状況・病棟看護体制	7
本院病棟(科別)の病床数	8
平均患者数・平均診療費・紹介率・逆紹介率の推移	9
診療科別一日平均患者数の推移	10
診療科別患者一人一日平均収益の推移	11
経営状況	12
施設基準の届出状況	13～14
認定・指定状況	15～17
本院建物概要	18
本院の沿革	19～20
本院所在地	21

令和4年7月1日現在

病院理念

～ 市民が安心できる医療の提供 ～

基本方針

市民に適切な医療の提供

・安心して医療を受けられる環境を整備するとともに、安全で質の高い医療の提供に最大限の努力を払います。

地域に貢献する医療の構築

・救急や災害医療等の政策的医療や地域に必要とされる医療を提供するとともに、地域の健全な発展に貢献します。

健全経営の確保

- ・市民に信頼される公正・公平・誠実な対応に努めます。
- ・効率的な病院経営に努め、健全で自立した経営基盤を確立します。
- ・職員に魅力のある職場作りと共に、医療技術の向上を図り、将来を担う優れた医療従事者を育成します。

患者の権利と責務

【患者の権利】

すべての市民(患者)は、政治的・社会的・経済的地位や国籍・宗教・信条・年齢・性別・疾病の種類などに関わらず、だれでも等しく適切な医療を受ける権利があります。

市民(患者)は、良質で最善な医療を受ける権利があります。

市民(患者)は、医療を受けるに当たっては、個人の尊厳とプライバシーを尊重される権利があります。

市民(患者)は、分かりやすい十分な説明を受けるとともに、治療方法などを自己の意思で決定する権利があります。

市民(患者)は、自分の受けている医療について知るため、診療記録の開示を求める権利があります。

市民(患者)は、自分の受けている診断や治療について、他の医師の意見(セカンドオピニオン)を求める権利があります。

【患者の責務】

すべての市民(患者)は、市民(患者)の権利を濫用してはならず、他者(他の患者)の権利を尊重するとともに、公共の福祉に則して誠実に利用する責務を有しています。

市民(患者)は、自らの心身状態をつつみ隠さず正確に伝えてください。

市民(患者)は、合意した治療には主体的に取り組むとともに、医療提供者の指示事項を順守してください。

他の市民(患者)の迷惑とならないよう、病院の規則を守り、職員の指示に従ってください。

本院の概要

名称 大崎市民病院

開設年月日 平成18年3月31日

位置 宮城県大崎市古川穂波三丁目8番1号

診療科目 全43診療科

内科, 呼吸器内科, 消化器内科, 循環器内科, 腎臓・内分泌内科, 脳神経内科, 血液内科, 糖尿病・代謝内科, 肝臓内科, 疼痛緩和内科, 腫瘍内科, 精神科, リウマチ科, 小児科, 皮膚科, 外科, 呼吸器外科, 消化器外科, 肛門外科, 血管外科, 脳神経外科, 乳腺外科, 内分泌外科, 食道外科, 肝臓外科, 心臓血管外科, 小児外科, 整形外科, 形成外科, 内視鏡外科, 泌尿器科, 産科, 婦人科, 眼科, 耳鼻咽喉科, リハビリテーション科, 放射線診断科, 放射線治療科, 病理診断科, 臨床検査科, 救急科, 麻酔科, 歯科口腔外科

病床数 500床

一般病床 494床
(うち救急病床 30床)
感染症病床 6床

施設等の状況

基準等

一般病棟入院基本料[7対1]
入院時食事療養費(I)
救命救急入院料1・4
特定集中治療室管理料2

救急

救命救急センター
救急告示
第二次救急(病院群輪番)

指定関係

保険医療機関, 労災保険指定医療機関, 生活保護法指定医療機関, 母体保護法指定医の配置されている医療機関, 公害医療機関, 戦傷病者特別援護法に基づく指定医療機関, 原子爆弾被爆者一般疾病医療機関, 臨床研修指定病院, 指定自立支援医療機関(更生医療・育成医療), 指定自立支援医療機関(精神通院医療), 指定養育医療機関, 災害拠点病院, 脳死に係る臓器提供施設, 第二種感染症指定医療機関, 第一種助産施設指定, 地域がん診療連携拠点病院(高度型), 地域周産期母子医療センター, 地域医療支援病院, DPC特定病院群, へき地医療拠点病院, 肝がん・重度肝硬変治療研究促進事業指定医療機関, 指定障害福祉サービス事業者(医療型短期入所)

敷地面積 32,188.42㎡

駐車台数 1,175台

(うち一般用 560台, 職員用615台)

標榜診療科及び医師数

令和4年7月1日現在

病院事業管理者 並木 健二	院長 今泉 秀樹	副院長兼総看護部長 遠山 優子
病院事業副管理者 八木 文孝	副院長 吉田 昌弘	副院長 吉田 龍一
副院長 岩淵 薫	副院長 神波 力也	副院長 南 尚義
経営管理部長 中田 健一	薬剤部長 田村 淳	臨床検査部長 五十嵐 勇彦
救命救急センター長 入野田 崇	放射線部長 壺井 匡浩	栄養管理部長 高橋 一臣
臨床工学部長 本吉 直孝	リハビリテーション部長 吉田 一徳	

標榜科	医師数(人)	標榜科	医師数(人)	標榜科	医師数(人)
内科	2	血管外科	2	泌尿器科	5
外科	1	脳神経外科	4	産科(婦人科兼務)	9
呼吸器内科	6	乳腺外科	2	婦人科(産科兼務)	9
消化器内科	9	内分泌外科	1	眼科	4
循環器内科	8	食道外科	2(再掲2)	耳鼻咽喉科	4
腎臓・内分泌内科	5	肝臓外科	1(再掲1)	リハビリテーション科	2
脳神経内科	5	心臓血管外科	3	放射線診断科	4
血液内科	4	小児外科		放射線治療科	2
糖尿病・代謝内科	6	整形外科	8	病理診断科	2
肝臓内科	1	形成外科	2	臨床検査科	1
疼痛緩和内科		内視鏡外科	1	救急科	5
腫瘍内科	6	精神科	1	麻酔科	8
呼吸器外科	3	リウマチ科	4(再掲1)	歯科口腔外科	3
消化器外科	10	小児科	9		
肛門外科		皮膚科	3		

診療科 43科	医師数 153人	臨床研修医 44人
------------	-------------	--------------

特殊外来

甲状腺外来, 高血圧外来, 小児循環器外来, 小児腎臓外来, 小児神経外来, 小児発達外来, 小児アレルギー外来, 新生児股関節外来, ペースメーカー外来, 乳腺外来, ストマ外来, フットケア外来, PSA外来(前立腺外来), 緩和ケア外来

職員の状況

■ 職員の状況(本院)

各年度3月末現在 ※令和4年度のみ令和4年4月1日現在

(単位:人)

区分	平成30年度	令和元年度	令和2年度	令和3年度	令和4年度
医局部門	120	131	140	145	150
薬剤部門	26	26	26	29	28
放射線部門	31	32	33	34	39
検査部門	40	36	37	38	37
看護部門	563	554	565	566	577
事務部門	75	76	76	83	83
栄養管理部門	8	13	12	11	13
リハビリ部門	31	28	31	33	31
臨床工学部門	18	20	19	20	21
その他	11	11	11	11	11
	923	927	950	970	990

※ その他(病院事業管理者, 副管理者, 歯科衛生士4人, 視能訓練士2人, 臨床心理士3人)

※ 会計年度職員は含まない

■ 令和3年度 職員・会計年度任用職員の状況

令和4年4月1日現在

(単位:人)

区分	職員	会計年度・臨時	計	区分	職員	会計年度・臨時	計
医局部門	150	39	189	事務部門	82	124	206
薬剤部門	28	0	28	栄養管理部門	13	0	13
放射線部門	39	0	39	リハビリ部門	31	0	31
検査部門	37	0	37	臨床工学部門	21	0	21
看護部門	577	53	630	その他	11	1	12
				合計	989	217	1,206

※事務部門会計年度・臨時は, 医療クラーク, メディカルアシスタント含む。

その他会計年度・臨時は, 歯科技工士。

病床稼働率の状況

区分	平成29年度	平成30年度	令和元年度	令和2年度	令和3年度
合計	84.7%	84.6%	84.0%	80.6%	79.8%
一般病床	87.2%	85.6%	85.0%	80.9%	83.0%
結核病床	0.0%				
感染症病床	1.5%	0.0%	0.1%	52.9%	52.5%

※稼働病床数

病棟看護体制

令和4年7月1日現在

区分	病床数	看護要員数	勤務形態	備考
特定集中治療病棟	8床		2交代	SICU8床
救急病棟	30床		2交代	EICU:8床 CCU:4床 HCU:18床
4階東病棟	24床		2交代	
4階西病棟	40床		2交代	
4階南病棟	32床		2交代	NICU:6床 GCU:6床 一般:20床
5階東病棟	50床		2交代	
5階西病棟	39床		2交代	
6階東病棟	50床		2交代	
6階西病棟	50床		2交代	
7階東病棟	50床		2交代	
7階西病棟	50床		2交代	
8階東病棟	48床		2交代	一般:42床 感染症病床:6床
8階西病棟	29床		2交代	
合計	500床	人		

※看護要員数は看護補助者・会計年度任用職員を除く常勤職員数

本院病棟(科別)の病床数

許可病床数 : 500床(うち 一般病床 494床, 感染症病床 6床)

区分	稼働病床数	科別内訳
特定集中治療病棟	8床	SICU
救急病棟	30床	共用(EICU・CCU・HCU)
4階東病棟	24床	産科, 婦人科
4階西病棟	40床	婦人科, 消化器内科, 眼科, 糖尿病・代謝内科
4階南病棟	32床	小児科(一般・NICU・GCU), 共有
5階東病棟	50床	脳神経センター(脳神経外科, 脳神経内科) 耳鼻咽喉科, 歯科口腔外科, 救急科
5階西病棟	39床	腫瘍内科, 共有
6階東病棟	50床	循環器センター(循環器内科, 心臓血管外科) 腎臓・内分泌内科
6階西病棟	50床	整形外科, リハビリテーション科 皮膚科, 形成外科, 共有
7階東病棟	50床	外科, 救急科, 放射線診断科
7階西病棟	50床	消化器内科, 泌尿器科, 外科
8階東病棟	48床	呼吸器センター(呼吸器内科, 呼吸器外科) 感染症6床 耳鼻咽喉科, 共有
8階西病棟	29床	血液内科, 循環器内科, 心臓血管外科 リウマチ科, 共有
合計	500床	

平均患者数(1日当たり)の推移

区分			平成29年度	平成30年度	令和元年度	令和2年度	令和3年度
入院	本院	人数(人)	397.3	397.6	417.9	389.2	399.0
		前年比	99.8%	100.1%	105.1%	93.1%	102.5%
	救急	人数(人)	15.2	14.3	14.1	13.8	13.2
		前年比	90.7%	94.1%	98.1%	98.2%	95.4%
外来	本院	人数(人)	1,052.9	1,028.0	1,038.9	964.6	1,081.2
		前年比	99.3%	97.6%	101.1%	92.8%	112.1%
	救急	人数(人)	18.0	18.6	19.4	15.6	15.6
		前年比	92.0%	103.6%	104.2%	80.4%	100.1%
入院外来比率 (入院:外来)			1:2.6	1:2.5	1:2.4	1:2.4	1:2.6

平均診療費(1日当たり)の推移

区分			平成29年度	平成30年度	令和元年度	令和2年度	令和3年度
入院	本院	金額(円)	67,641	69,436	73,507	72,681	80,846
		前年比	103.7%	102.7%	105.9%	98.9%	111.2%
	救急	金額(円)	197,862	211,883	193,288	201,776	209,524
		前年比	109.9%	107.1%	91.2%	104.4%	103.8%
外来	本院	金額(円)	23,084	23,613	26,453	26,766	27,450
		前年比	105.2%	102.3%	112.0%	101.2%	102.6%
	救急	金額(円)	22,298	23,491	21,552	24,518	29,322
		前年比	107.8%	105.4%	91.7%	113.8%	119.6%

紹介率・逆紹介率の推移

区分	平成29年度	平成30年度	令和元年度	令和2年度	令和3年度
紹介率	67.71%	76.49%	80.09%	78.05%	79.76%
逆紹介率	78.72%	87.71%	88.10%	81.42%	89.25%

(単位:人)

区分			平成29年度	平成30年度	令和元年度	令和2年度	令和3年度
内 科	入	院来	-	-	-	-	-
	外	院来	3.8	3.6	3.5	6.1	4.4
消 化 器 内 科	入	院来	29.9	27.2	33.0	33.6	33.4
	外	院来	91.9	86.8	85.0	77.0	89.8
循 環 器 内 科	入	院来	30.5	33.8	37.5	33.5	34.4
	外	院来	38.3	42.6	44.5	42.8	48.9
呼 吸 器 内 科	入	院来	24.7	22.3	26.9	25.6	27.1
	外	院来	43.1	42.9	37.6	46.1	59.3
腫 瘍 内 科	入	院来	28.5	30.6	26.9	28.7	26.9
	外	院来	40.2	43.3	43.7	38.1	42.0
血 液 内 科	入	院来	25.1	21.0	18.8	20.9	20.7
	外	院来	32.9	33.5	35.6	36.5	40.3
腎 臓・内 分 泌 内 科	入	院来	15.6	15.2	15.5	14.9	17.7
	外	院来	42.1	42.8	47.5	46.4	51.7
糖 尿 病・代 謝 内 科	入	院来	5.4	5.1	4.0	4.3	4.5
	外	院来	48.6	46.3	46.7	42.5	44.3
人 工 腎 臓 透 析	入	院来	0.0	0.0	0.0	0.0	0.0
	外	院来	28.0	26.3	26.7	25.0	23.8
リ ウ マ チ 科	入	院来	0.0	3.4	4.1	3.3	1.9
	外	院来	51.8	52.5	46.9	39.6	41.0
脳 神 経 内 科	入	院来	21.6	22.4	20.0	21.7	22.4
	外	院来	25.4	26.4	27.1	26.1	30.1
外 科	入	院来	47.6	49.5	52.1	47.5	41.6
	外	院来	87.7	88.9	89.5	90.9	90.4
整 形 外 科	入	院来	37.7	40.3	37.2	38.0	41.3
	外	院来	44.9	46.3	42.4	35.6	39.5
形 成 外 科	入	院来	3.3	3.5	3.5	2.5	2.2
	外	院来	21.2	21.4	19.6	16.3	18.4
脳 神 経 外 科	入	院来	25.4	22.0	21.7	19.7	19.4
	外	院来	11.2	9.8	8.8	8.4	9.3
泌 尿 器 科	入	院来	22.0	21.0	22.2	21.3	22.2
	外	院来	55.5	52.3	52.0	50.1	56.3
呼 吸 器 外 科	入	院来	3.8	4.7	5.8	5.2	5.6
	外	院来	7.5	8.2	10.6	9.0	9.4
心 臓 血 管 外 科	入	院来	9.2	9.7	10.0	11.7	9.8
	外	院来	6.7	7.5	8.2	7.9	7.8
小 児 科	入	院来	14.5	14.0	14.1	10.9	11.3
	外	院来	69.6	59.8	50.9	44.8	46.3
皮 膚 科	入	院来	2.0	2.9	2.8	2.4	2.2
	外	院来	41.5	42.8	44.0	41.4	46.3
産 科	入	院来	21.8	18.4	15.6	15.7	15.4
	外	院来	3.0	2.8	2.9	2.2	2.5
婦 人 科	入	院来	11.8	13.4	13.3	11.1	10.7
	外	院来	47.3	47.4	47.8	44.1	47.2
眼 科	入	院来	4.5	4.7	4.7	5.4	4.2
	外	院来	56.2	54.5	55.9	58.0	63.4
耳 鼻 咽 喉 科	入	院来	10.3	10.3	11.1	8.7	9.1
	外	院来	37.8	35.4	38.7	34.2	36.7
放 射 線 診 断 科	入	院来	0.0	0.0	0.0	0.0	0.0
	外	院来	4.7	5.1	5.6	5.5	6.1
放 射 線 治 療 科	入	院来	0.0	0.0	0.0	0.0	0.0
	外	院来	33.6	29.8	27.0	27.6	28.7
リ ハ ビ リ テ ー シ ョ ン 科	入	院来	3.9	3.5	4.0	2.7	1.2
	外	院来	3.4	2.3	3.0	1.5	1.7
歯 科 口 腔 外 科	入	院来	1.1	1.0	0.8	0.9	1.1
	外	院来	63.2	61.7	62.1	61.4	67.1
精 神 科	入	院来	-	-	-	-	-
	外	院来	11.7	9.1	9.4	9.8	10.5
救 急 科	入	院来	12.7	12.0	12.4	10.0	7.6
	外	院来	14.6	14.4	15.8	12.2	18.0
合 計	入	院来	412.6	411.9	417.9	403.1	399.0
	外	院来	1,070.8	1,046.5	1,038.9	980.2	1,080.2

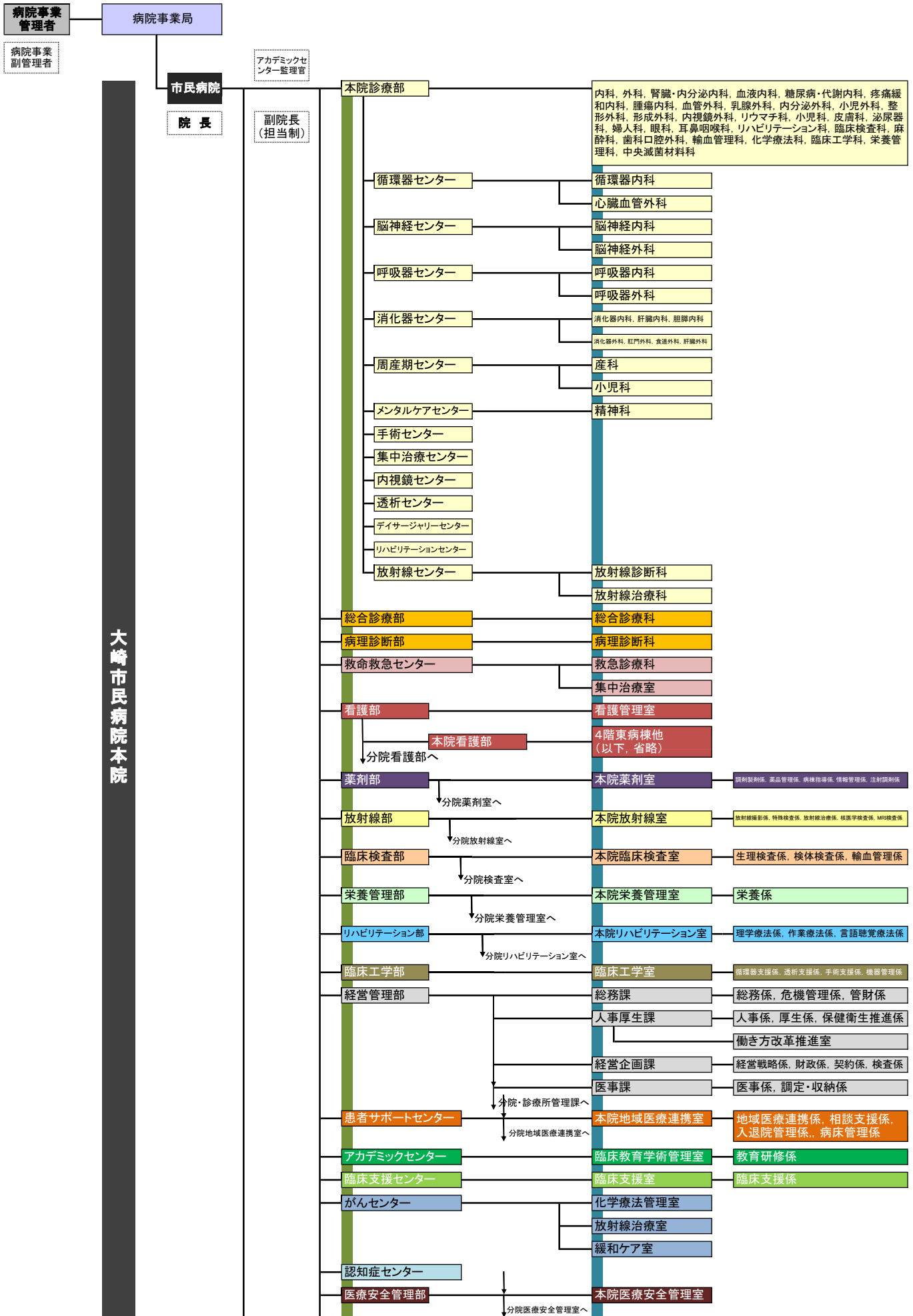
診療科別患者一人一日平均収益の推移

(単位:円)

区分		平成29年度	平成30年度	令和元年度	令和2年度	令和3年度
内 科	入院	-	-	-	-	-
	外来	10,420	9,702	9,923	17,583	15,353
消 化 器 内 科	入院	56,571	57,867	58,161	59,194	60,222
	外来	18,536	18,134	19,152	19,908	21,740
循 環 器 内 科	入院	99,688	97,599	92,074	115,426	115,093
	外来	13,782	14,158	14,991	14,956	16,262
呼 吸 器 内 科	入院	52,234	54,846	56,530	59,276	67,879
	外来	60,767	65,933	104,553	77,472	66,479
腫 瘍 内 科	入院	54,026	57,485	55,809	61,538	58,851
	外来	73,874	74,428	79,868	81,020	74,227
血 液 内 科	入院	73,690	72,205	73,511	73,312	82,239
	外来	93,155	92,373	104,278	107,712	110,541
腎 臓・内 分 泌 内 科	入院	40,690	42,051	44,568	43,506	46,706
	外来	12,803	13,037	14,138	14,604	14,594
糖 尿 病・代 謝 内 科	入院	42,874	45,277	45,790	46,711	49,587
	外来	17,694	18,035	18,490	18,882	19,095
人 工 腎 臓 透 析	入院	-	-	-	-	-
	外来	27,946	27,639	28,569	28,393	28,381
リ ウ マ チ 科	入院	-	39,557	39,680	51,091	59,674
	外来	28,292	25,964	26,748	28,186	28,784
脳 神 経 内 科	入院	44,861	46,142	47,991	49,111	51,113
	外来	8,384	8,283	9,185	9,989	11,601
外 科	入院	80,449	82,372	78,929	80,743	90,346
	外来	20,817	21,484	21,048	22,533	26,070
整 形 外 科	入院	75,702	74,348	74,857	79,969	77,857
	外来	12,503	12,474	13,283	13,395	13,888
形 成 外 科	入院	55,084	57,279	51,278	61,033	71,038
	外来	8,030	7,730	7,507	7,767	7,577
脳 神 経 外 科	入院	81,868	90,413	87,829	80,079	88,253
	外来	12,368	12,517	12,884	12,949	12,853
泌 尿 器 科	入院	58,322	60,196	60,205	59,554	62,696
	外来	35,442	36,960	43,109	39,425	40,740
呼 吸 器 外 科	入院	145,354	117,641	111,037	120,835	121,757
	外来	15,829	18,150	19,752	20,211	20,224
心 臓 血 管 外 科	入院	167,924	182,010	164,817	144,432	158,866
	外来	12,370	12,849	12,849	14,437	13,663
小 児 科	入院	67,576	71,521	77,491	79,428	79,736
	外来	10,879	9,570	10,168	11,494	11,927
皮 膚 科	入院	38,296	39,207	43,366	47,338	45,920
	外来	7,147	7,269	8,515	8,730	9,592
産 科	入院	41,921	46,284	48,539	47,809	48,951
	外来	10,212	10,394	9,308	11,490	19,612
婦 人 科	入院	77,437	74,642	74,473	73,205	84,008
	外来	8,932	10,558	11,438	11,331	12,918
眼 科	入院	120,096	106,922	99,697	101,090	120,847
	外来	15,275	15,596	18,020	18,293	20,000
耳 鼻 咽 喉 科	入院	69,716	65,017	59,643	65,105	68,263
	外来	9,288	9,282	8,958	8,678	9,351
放 射 線 診 断 科	入院	-	-	-	-	-
	外来	106,735	102,335	102,144	100,697	100,429
放 射 線 治 療 科	入院	-	-	-	-	-
	外来	26,867	25,284	28,336	28,170	28,156
リ ハ ビ リ テ ー シ ョ ン 科	入院	-	-	198,136	302,001	647,350
	外来	7,826	7,904	9,557	6,865	7,462
歯 科 口 腔 外 科	入院	53,658	56,159	61,580	59,316	57,035
	外来	4,905	4,950	4,979	5,248	5,171
精 神 科	入院	-	-	-	-	-
	外来	5,793	5,457	5,260	5,094	5,209
救 急 科	入院	84,973	82,395	79,056	85,260	108,309
	外来	27,055	29,694	26,897	31,877	38,277
合 計	入院	72,447	74,389	73,507	77,102	80,846
	外来	23,065	23,609	26,453	26,712	27,450

大崎市病院事業組織機構図

令和4年4月1日現在



大崎市民病院本院

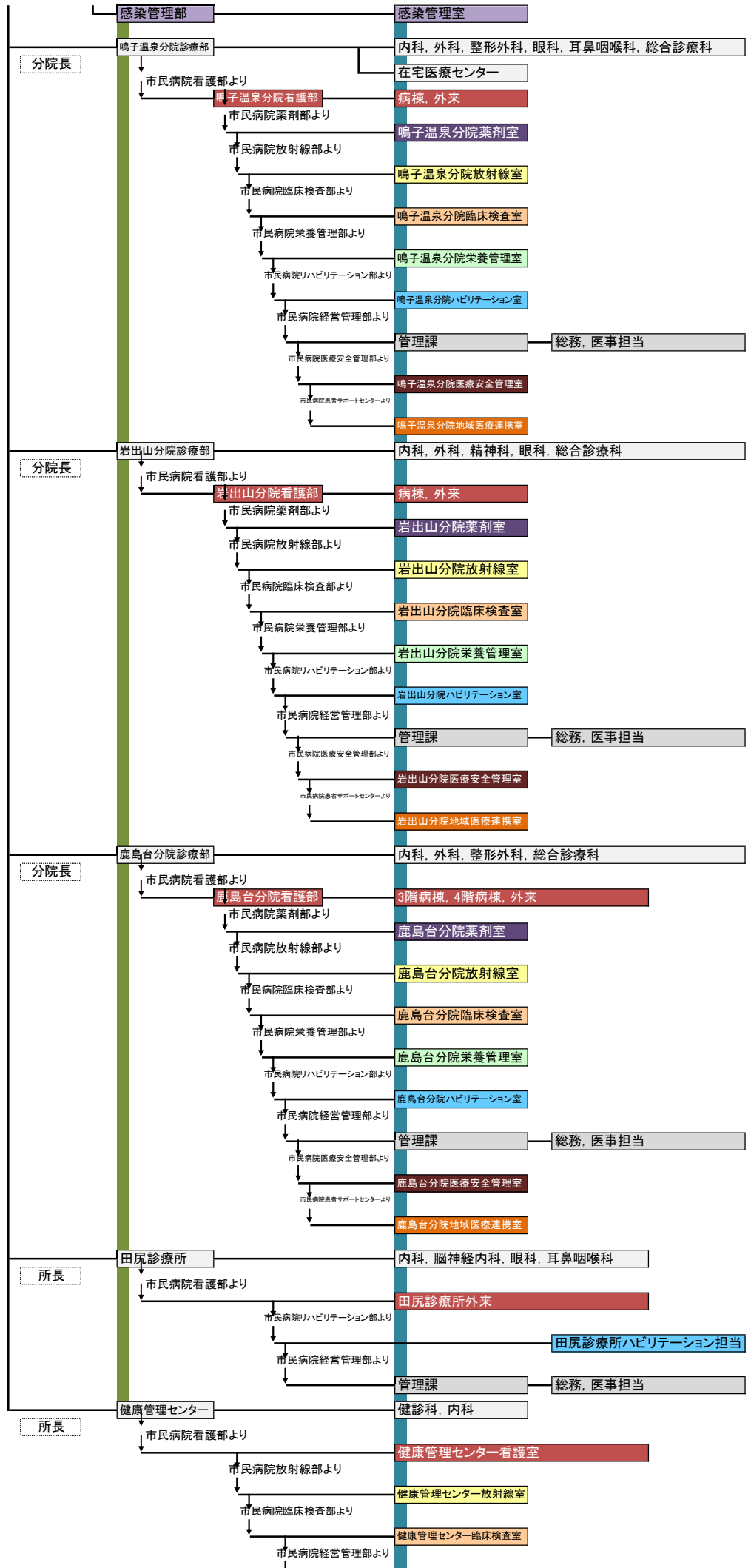
大崎市民病院鳴子温泉分院

大崎市民病院岩出山分院

大崎市民病院鹿島台分院

大崎市民病院
田尻診療所

大崎市民病院
健康管理センター



経営状況

■令和3年度決算見込み(病院事業全体)

(単位:千円)

区分	令和3年度	令和2年度	差引
総収益 A	26,214,177	24,938,293	1,275,884
医業収益 B	22,409,041	20,989,757	1,419,284
医業外収益 C	3,636,590	3,443,528	193,062
特別利益 D	168,546	505,008	▲ 336,462
総費用 E	25,306,932	24,626,591	680,341
医業費用 F	23,843,442	23,030,842	812,600
医業外費用 G	1,298,045	1,232,449	65,596
特別損失 H	165,445	363,300	▲ 197,855

総収支 = A - E 907,245

経常収支 = (B+C) - (F+G) 904,144

医業収支 = B - F ▲ 1,434,401

■令和3年度決算見込み(本院)

(単位:千円)

区分	令和3年度	令和2年度	差引
総収益 A	22,975,516	21,846,863	1,128,653
医業収益 B	20,336,506	19,063,047	1,273,459
医業外収益 C	2,498,903	2,328,767	170,136
特別利益 D	140,107	455,049	▲ 314,942
総費用 E	22,116,809	21,472,499	644,310
医業費用 F	20,770,091	20,008,498	761,593
医業外費用 G	1,202,809	1,149,766	53,043
特別損失 H	143,909	314,235	▲ 170,326

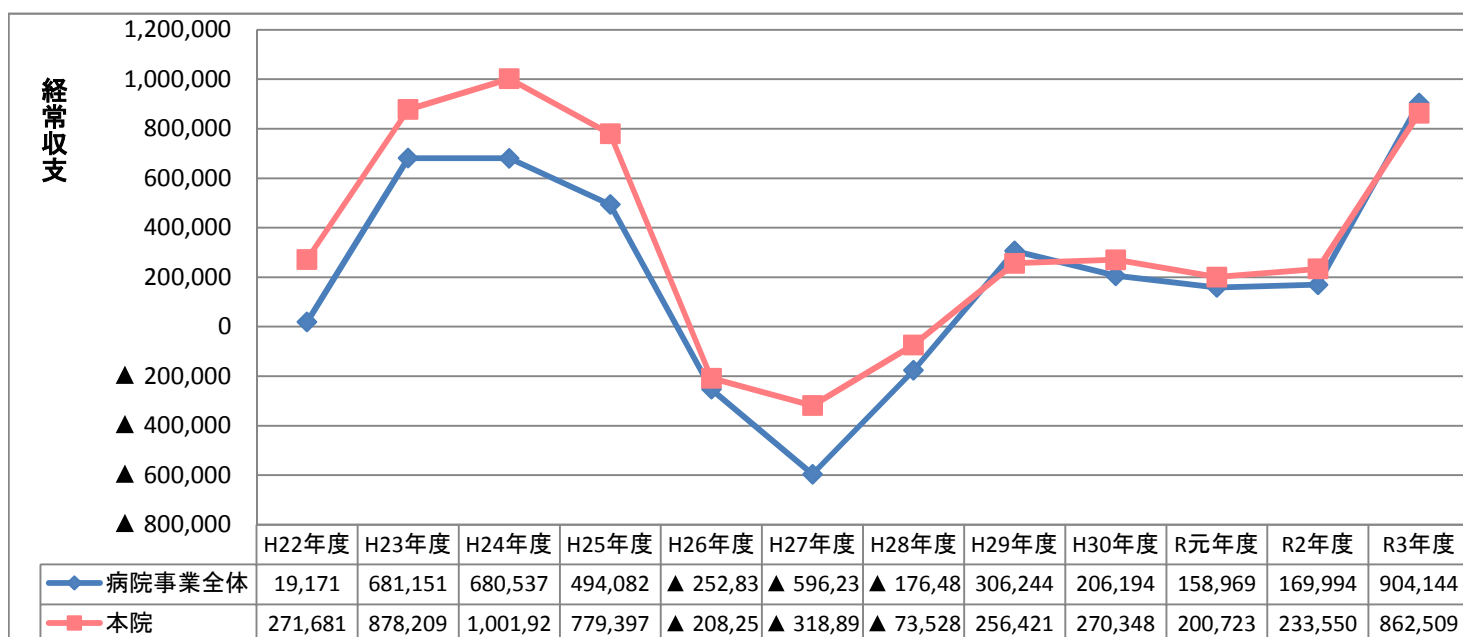
総収支 = A - E 858,707

経常収支 = (B+C) - (F+G) 862,509

医業収支 = B - F ▲ 433,585

■経常収支の推移

(単位:千円)



施設基準等の届出状況（令和4年7月1日現在）

基本診療料

1	歯科点数表の初診料の注1に規定する施設基準
2	歯科外来診療環境体制加算1
3	一般病棟入院基本料（急性期一般入院基本料1）
4	急性期充実体制加算
5	臨床研修病院入院診療加算（基幹型）
6	救急医療管理加算
7	超急性期脳卒中加算
8	妊産婦緊急搬送入院加算
9	診療録管理体制加算1
10	医師事務作業補助体制加算1（1.5対1）
11	急性期看護補助体制加算（2.5対1）（看護補助者5割以上）
12	看護職員夜間配置加算（1対2配置加算1）
13	療養環境加算
14	重症者等療養環境特別加算

15	無菌治療室管理加算1
16	緩和ケア診療加算
17	精神科リエゾンチーム加算
18	がん診療連携拠点病院加算
19	栄養サポートチーム加算
20	医療安全対策加算1（医療安全対策地域連携加算1）
21	感染対策向上加算
22	患者サポート体制充実加算
23	重症患者初期支援充実加算
24	ハイリスク妊娠管理加算
25	ハイリスク分娩管理加算
26	後発医薬品使用体制加算2
27	病棟薬剤業務実施加算1
28	データ提出加算2

29	入院支援加算1（注4地域連携診療計画加算、注7入院時支援加算）
30	認知症ケア加算1
31	せん妄ハイリスク患者ケア加算
32	精神疾患診療体制加算2
33	地域医療体制確保加算
34	救命救急入院料1・4（注3救急体制充実加算2、注8早期離床・リハビリテーション加算、注9早期栄養介入管理加算）
35	特定集中治療室管理料2（注4早期離床・リハビリテーション加算、注5早期栄養介入管理加算）
36	新生児特定集中治療室管理料2
37	小児入院医療管理料2（注2プレイルーム、保育士等加算、注7養育支援体制加算）

特掲診療料

1	外来栄養食事指導料（注2）
2	心臓ペースメーカー指導管理料（注5遠隔モニタリング加算）
3	糖尿病合併症管理料
4	がん性疼痛緩和指導管理料
5	がん患者指導管理料イ
6	がん患者指導管理料ロ
7	がん患者指導管理料ハ
8	がん患者指導管理料ニ
9	外来緩和ケア管理料
10	糖尿病透析予防指導管理料
11	小児運動器疾患指導管理料
12	婦人科特定疾患治療管理料
13	腎代替療法指導管理料
14	二次性骨折予防継続管理料1・3
15	外来放射線照射診療料
16	外来腫瘍化学療法診療料1
17	連携充実加算
18	ニコチン依存症管理料
19	療養・就労両立支援指導料（注3相談支援加算）
20	開放型病院共同指導料
21	ハイリスク妊産婦共同管理料（1）
22	がん治療連携計画策定料
23	ハイリスク妊産婦連携指導料2
24	薬剤管理指導料
25	医療機器安全管理料1・2
26	救急搬送診療料の注4に規定する重症患者搬送加算
27	在宅患者訪問看護・指導料及び同一建物居住者訪問看護・指導料の注2
28	歯科疾患管理料の注1に掲げる総合医療管理加算
29	歯科治療時医療管理料
30	持続血糖測定器加算（間歇注入シリッジポンプと連動する持続血糖測定器を用いる場合）
31	持続血糖測定器加算（間歇注入シリッジポンプと連動しない持続血糖測定器を用いる場合）
32	遺伝学的検査
33	BRCA1/2遺伝子検査
34	HPV核酸検出及びHIV核酸検出（簡易ジェノタイプ判定）
35	ウイルス・細菌核酸多項目同時検出
36	検体検査管理加算（1）（IV）
37	国際標準検査管理加算（検体検査判断料 注5）
38	遺伝カウンセリング加算
39	心臓カテーテル法による諸検査の血管内視鏡検査加算
40	時間内歩行試験及びシャトルウォーキングテスト
41	ヘッドアップディスプレイ試験
42	皮下連続式グルコース測定
43	神経学的検査
44	コンタクトレンズ検査料1
45	小児食物アレルギー負荷検査
46	内服・点滴誘発試験
47	CT透視下気管支鏡検査加算
48	画像診断管理加算2
49	ポジトロン断層撮影
50	ポジトロン断層・コンピューター断層複合撮影
51	CT撮影（64列以上マルチスライス）及びMRI撮影（3テスラ以上）
52	冠動脈CT撮影加算
#	心臓MRI撮影加算
#	乳房MRI撮影
#	小児鎮静MRI撮影加算

#	抗悪性腫瘍剤処方管理加算
57	外来化学療法加算1
#	無菌製剤処理料
59	心大血管疾患リハビリテーション料（I）
#	脳血管疾患等リハビリテーション料（I）
61	運動器リハビリテーション料（I）
#	呼吸器リハビリテーション料（I）
63	がん患者リハビリテーション料
#	集団コミュニケーション療法料
65	歯科口腔リハビリテーション料2
#	エタノールの局所注入（甲状腺）
67	エタノールの局所注入（副甲状腺）
#	人工腎臓
69	導入期加算2及び腎代替療法実績加算
#	透析液水質確保加算及び慢性維持透析濾過加算
71	下肢末梢動脈疾患指導管理加算
#	CAD/CAM冠
73	組織拡張器による再建手術（一連につき）[乳房（再建手術）の場合に限る]
74	緊急整備固定加算及び緊急挿入加算
75	椎間板内酵素注入療法
76	角結膜悪性腫瘍切除手術
77	内喉頭筋内注入術（ボツリヌス毒素によるもの）
78	乳腺腫瘍画像ガイド下吸引術（MRIによるもの）
79	乳がんセンチネルリンパ節加算1及びセンチネルリンパ節生検（併用）
80	乳がんセンチネルリンパ節加算2及びセンチネルリンパ節生検（単独）
81	乳腺悪性腫瘍手術（乳輪温存乳房切除術（腋窩郭清を伴わないもの）及び乳輪温存乳房切除術（腋窩郭清を伴うもの））
82	ゲル充填人工乳房を用いた乳房再建術（乳房切除後）
83	胸腔鏡下肺悪性腫瘍手術（気管支形成を伴う肺切除）
84	食道縫合術（穿孔、損傷）[内視鏡によるもの]、内視鏡下胃、十二指腸穿孔閉鎖術、胃瘻閉鎖術[内視鏡によるもの]、小腸瘻閉鎖術[内視鏡によるもの]、結腸瘻閉鎖術[内視鏡によるもの]、腎（腎囊）瘻閉鎖術[内視鏡によるもの]、尿管瘻閉鎖術[内視鏡によるもの]、膀胱腸瘻閉鎖術[内視鏡によるもの]及び膀胱腸閉鎖術[内視鏡によるもの]
85	経皮的冠動脈形成術（特殊カテーテルによるもの）
86	不整脈手術 左心耳閉鎖術（胸腔鏡下によるもの）
87	経皮的中隔心筋焼灼術
88	ペースメーカー移植術及びペースメーカー交換術
89	ペースメーカー移植術及びペースメーカー交換術（リードレスペースメーカー）
90	両心室ペースメーカー移植術（心筋電極の場合）及び両心室ペースメーカー交換術（心筋電極の場合）
91	両心室ペースメーカー移植術（経静脈電極の場合）及び両心室ペースメーカー交換術（経静脈電極の場合）
92	植込型除細動器移植術（心筋リードを用いるもの）及び植込型除細動器交換術（心筋リードを用いるもの）及び経静脈電極除去術
93	植込型除細動器移植術（経静脈リードを用いるもの又は皮下植込型リードを用いるもの）、植込型除細動器交換術（その他のもの）及び経静脈電極除去術
94	両室ベレーシング機能付き植込型除細動器移植術（心筋電極の場合）及び両室ベレーシング機能付き植込型除細動器交換術（心筋電極の場合）

95	両室ベレーシング機能付き植込型除細動器移植術（経静脈電極の場合）及び両室ベレーシング機能付き植込型除細動器交換術（経静脈電極の場合）
96	大動脈バルーンパンピング法（IABP法）
97	経皮的下肢動脈形成術
98	腹腔鏡下リンパ節群郭清術（側方）
99	腹腔鏡下小切開骨盤内リンパ節群郭清術、腹腔鏡下小切開後腹膜リンパ節群郭清術、腹腔鏡下小切開後腹膜腫瘍摘出術、腹腔鏡下小切開後腹膜悪性腫瘍手術、腹腔鏡下小切開副腎摘出術、腹腔鏡下小切開腎部分切除術、腹腔鏡下小切開腎摘出術、腹腔鏡下小切開尿管腫瘍摘出術、腹腔鏡下小切開腎（尿管）悪性腫瘍手術、腹腔鏡下小切開膀胱腫瘍摘出術及び腹腔鏡下小切開前立腺悪性腫瘍手術
100	バルーン閉塞下逆行性経静脈的塞栓術
101	腹腔鏡下胆嚢悪性腫瘍手術（胆嚢切除を伴うもの）
102	腹腔鏡下肝切除術
103	腹腔鏡下脾腫瘍摘出術
104	腹腔鏡下膵体尾部腫瘍切除術
105	早期悪性腫瘍大腸粘膜下層剥離術
106	内視鏡的小腸ポリープ切除術
107	膀胱水圧拡張術及びハンプ型副腎性膀胱炎手術（経尿道）
108	腹腔鏡下膀胱悪性腫瘍手術
109	腹腔鏡下小切開膀胱悪性腫瘍手術
110	胃瘻造設術（内視鏡下胃瘻造設術、腹腔鏡下胃瘻造設術を含む）
111	膀胱頸部形成術（膀胱頸部吊上術以外）、埋没陰莖手術及び陰嚢水腫手術（鼠径部切開によるもの）
112	腹腔鏡下子宮嚢瘻部修復術
113	体外式膜型人工肺管理料
114	周術期栄養管理実施加算
115	輸血管理料I
116	輸血適正使用加算
117	人工肛門・人工膀胱造設術前処理加算
118	麻酔管理料（I）
119	麻酔管理料（II）
120	放射線治療専任加算
121	外来放射線治療加算
122	高エネルギー放射線治療
123	1回線量増加加算
124	強度変調放射線治療（IMRT）
125	画像誘導放射線治療加算（IGRT）
126	体外照射呼吸性移動対策加算
127	定位放射線治療
128	定位放射線治療呼吸性移動対策加算
129	保険医療機関間の連携におけるデジタル病理画像による術中迅速病理組織標本作製
130	保険医療機関間の連携におけるデジタル病理画像による迅速細胞診
131	病理診断管理加算2
132	デジタル病理画像による病理診断
133	悪性腫瘍病理組織標本加算
134	クラウン・ブリッジ維持管理料

入院時食事療養費・入院時生活療養費

1	入院時食事療養費（1）
---	-------------

認定・指定状況

令和4年4月1日現在

	(初回認定日・認定期間)
日本内科学会認定医制度教育病院 認定番号 第790号	1998年 4月 1日 2018年 9月 1日～2021年 3月31日
日本内分泌学会内分泌代謝科専門医教育施設 施設番号 第720104001号	2004年 4月 1日 2020年 4月 1日～2025年 3月31日
日本循環器学会認定循環器専門医研修施設 施設番号 第0885号	2000年 3月 1日 2020年 4月 1日～2022年 3月31日
日本循環器学会認定循環器専門医研修施設(新制度) 施設番号 第0885号	2019年 4月 1日 2019年 4月 1日～2024年 3月31日
日本循環器学会専門医研修施設(栗原中央病院)設備連携 ※心筋シンチグラフィ(心臓核医学検査), 血液透析医・腹膜透析	2020年 4月 1日 2020年 4月 1日～
日本心血管インターベンション治療学会研修施設 登録番号 X0490号	2012年 4月 5日 2020年 1月 1日～2021年 12月31日
日本不整脈心電学会不整脈専門研修施設 認定番号 第20-2-1号	2021年 4月 1日 2021年 4月 1日～2023年 3月31日
日本消化器病学会専門医制度認定施設 施設番号 第4026号	2006年 1月 1日 2019年 1月 1日～2023年12月31日
日本消化器内視鏡学会指導施設 施設番号 20110008号	2011年12月 1日 2020年12月 1日～2023年11月30日
日本呼吸器学会連携施設(新制度) ※旧制度の認定施設は認定期間(2020年3月31日)をもって終了(日本内科学会)。	2020年 4月 1日
日本呼吸器内視鏡学会認定施設 登録番号 第319003号	2015年 1月 1日 2020年 1月 1日～2024年12月31日
日本血液学会認定血液研修施設 認定番号 第313005号	2007年 4月 1日 2019年 4月 1日～2022年 3月31日
日本リウマチ学会教育施設 認定番号 第307号	2000年 9月 1日 2021年 9月 1日～2024年 8月31日
日本神経学会専門医制度教育施設 認定番号 第20180872号	2006年 4月 1日 2021年 4月 1日～2023年 3月31日
日本高血圧学会専門医認定施設 施設番号 第0027号	2008年 4月 1日 2018年 4月 1日～2023年 3月31日
日本腎臓学会研修施設 認定番号 第040300120号	2012年 4月 1日 2017年 4月 1日～2022年 3月31日
日本透析医学会教育関連施設 登録番号 第1142号	2012年 4月 1日 2020年 4月 1日～2025年 3月31日
日本糖尿病学会認定教育施設 認定番号 第976号	2018年 7月 1日 2018年 7月 1日～2023年 3月31日
日本臨床腫瘍学会認定研修施設 施設番号 04-05003号	2006年 4月 1日 2020年 4月 1日～2023年 3月31日
日本がん治療認定医機構認定研修施設 施設番号 21129号	2012年11月 1日 2018年 4月 1日～2023年 3月31日

日本外科学会外科専門医制度修練施設 指定番号 第040013号	2002年 1月 1日 2021年 1月 1日～2023年12月31日
日本消化器外科学会専門医修練施設 認定番号 第04011号	2002年 1月 1日 2020年 1月 1日～2022年12月31日
日本呼吸器外科学会専門研修連携施設 認定番号 第 22-9892	2015年 4月 1日 2020年 1月 1日～2024年12月31日
日本内分泌外科学会専門医制度関連施設 認定番号 第FK-12017-5	2014年 4月 1日 2020年 4月 1日～2022年 3月31日
日本脈管学会研修指定施設 指定00153	2015年 1月 1日 2020年 1月 1日～2024年12月31日
日本乳癌学会認定施設 認定番号 第2009号	2002年 1月 1日 2021年 1月 1日～2022年12月31日
日本乳房オンコプラスティックサージャリー学会インプラント実施施設 認定番号 H10162号	2013年 9月11日 2021年 4月 1日～2022年 3月31日
日本乳房オンコプラスティックサージャリー学会エキスパンダー実施施設 認定番号 H10162号	2013年 9月11日 2021年 4月 1日～2022年 3月31日
三学会構成心臓血管外科専門医認定機構基幹施設 認定番号 第 心20-210005号	2015年 1月 1日 2020年 1月 1日～2024年12月31日
日本脳神経外科学会専門医訓練施設 認定番号 第C-2102号	1998年 1月 1日 2021年 1月 1日～2021年12月31日
日本脳神経血管内治療学会研修施設 研修施設番号 04-04	2015年 4月 1日 2021年 4月 1日～2022年 3月31日
日本整形外科学会専門医制度研修施設 認定番号 宮城-0017号	1997年 3月14日 2021年 4月 1日～2022年 3月31日
日本形成外科学会教育関連施設 認定登録番号 07-2005-013号	2007年 4月 1日 2021年 4月 1日～2022年 3月31日
日本産科婦人科学会専門医制度専攻医指導施設 指定番号 第040020号	1997年10月 1日 2018年 4月 1日～2023年 3月31日
日本周産期・新生児医学会周産期(新生児)専門医暫定認定施設 認定番号 第NB04004号	2004年 4月 1日 2019年 4月 1日～2024年 3月31日
日本小児科学会小児科専門医研修施設 登録番号 第2047号	2016年 4月 1日 2021年 4月 1日～2026年 3月31日
日本泌尿器科学会専門医教育施設(基幹教育施設) 登録番号 第890035号	1989年 1月 1日 2019年 4月 1日～2024年 3月31日
日本耳鼻咽喉科学会専門医研修施設 認可番号 第4020号	1996年 4月 1日 2019年 4月 1日～2022年 3月31日
日本眼科学会専門医制度研修施設 認定番号 第2535号	1994年 4月 1日 2020年 4月 1日～2022年 3月31日

日本皮膚科学会認定専門医研修施設 指定番号 第1046号	2004年 4月 1日 2019年 4月 1日～2022年 3月31日
日本救急医学会救急科専門医指定施設 認定番号 第0309号 ※2025年まで実施する現行制度試験において2020年以降も指定施設と同様に扱う(日本救急医学会)	2002年 1月 1日 2017年 1月 1日～2019年12月31日
日本集中治療医学会専門医研修施設(集中治療室(EICU・CCU)) 認定番号 第223号	1997年 4月 1日 2021年 4月 1日～2026年 3月31日
日本集中治療医学会専門医研修施設(集中治療室(SICU)) 認定番号 第455号	1997年 4月 1日 2018年 4月 1日～2023年 3月31日
日本麻酔科学会麻酔科認定病院 認定番号 第692号	1994年 6月 1日 2020年 4月 1日～2025年 3月31日
日本心臓血管麻酔学会心臓血管麻酔専門医認定施設 認定番号 第219号	2019年 4月 1日 2019年 4月 1日～2024年 3月31日
日本医学放射線学会放射線科専門医修練機関 承認番号 修35号	2004年 4月 1日 2019年 4月 1日～2022年 3月31日
日本インターベンショナルラジオロジー学会専門医修練施設 認定番号 第303号	2013年 1月 1日 2018年 1月 1日～2022年12月31日
日本核医学会専門医教育病院 認定番号 第0362号	2017年 1月 1日 2020年 1月 1日～2022年12月31日
日本病理学会研修認定施設 登録番号 第2039号	2002年 4月 1日 2021年 4月 1日～2024年 3月31日
日本口腔外科学会准研修施設 登録番号 第准1048号	2018年10月 1日 2018年10月 1日～2023年 9月30日
日本環境感染学会教育施設 認定番号 第201401号	2015年 4月 1日 2020年 4月 1日～2025年 3月31日
日本臨床神経生理学会教育施設(心電図・神経伝導分野) No.02-005	2017年10月 1日 2017年10月 1日～2022年 9月30日
日本栄養療法推進協議会NST稼動施設 認定番号 第00102058号	2006年 9月 1日 2016年 9月 1日～2022年 8月31日
日本静脈経腸栄養学会NST稼動施設 施設番号 03-000010号	2004年 8月31日 2018年 4月 1日～2023年 3月31日
日本病態栄養学会 栄養管理・NST実施施設 認定番号 第18-003号	2018年10月 1日 2018年10月 1日～2023年 9月30日
日本ステントグラフト腹部大動脈瘤治療実施施設 登録番号 HA000509	2014年10月 9日 2020年 1月 1日～2024年12月31日
日本ステントグラフト胸部大動脈瘤治療実施施設 登録番号 HT000420	2014年10月 6日 2021年 1月 1日～2025年12月31日
浅大腿動脈ステントグラフト実施施設 実施施設登録番号 第10515号	2018年 8月 1日 2021年 8月 1日～2024年 7月31日
日本脊椎脊髄病学会 椎間板酵素注入療法実施可能施設	2020年 4月 1日 2021年 4月 1日～2022年 3月31日

本院建物概要

■構造及び延床面積

本館

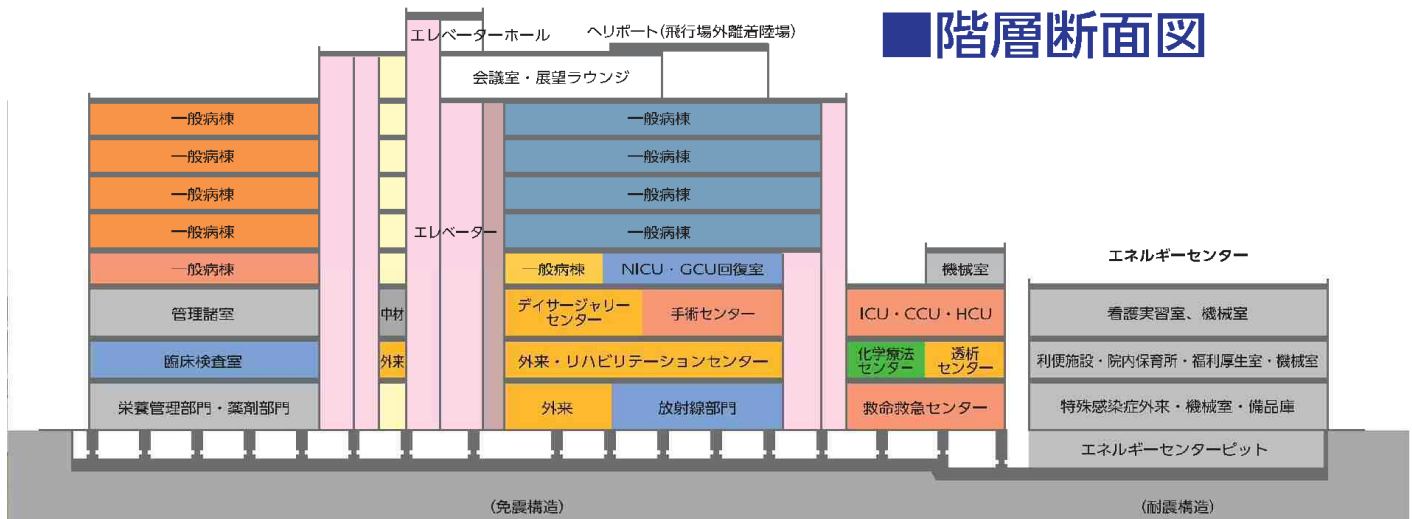
➤ 鉄筋コンクリート造 地上9階 屋上ヘリポート

1階	8,650.54㎡	
2階	8,255.67㎡	
3階	7,856.89㎡	
4階	4,929.17㎡	
5階	3,178.78㎡	
6階	3,106.31㎡	
7階	3,106.31㎡	
8階	3,106.31㎡	
9階	902.03㎡	
塔屋階	163.69㎡	合計 43,255.70㎡

エネルギーセンター

➤ 鉄筋コンクリート造 地上3階 地下1階

地階	261.54㎡	
1階	1,583.64㎡	
2階	1,879.56㎡	
3階	698.39㎡	合計 4,423.13㎡



本院の沿革

令和4年4月1日現在

- 昭和12年 6月 大崎医療購買利用組合連合会設立許可
- 11月 病院開設許可
- 昭和13年12月 大崎久美愛病院発足
県下初の古川町を中心とする20数ヵ町村の産業組合出資により「大崎医療利用組合連合会」を設立
- 昭和17年 6月 大崎久美愛病院附属伝染病組合開設(28床)
- 12月 宮城県信用販売利用組合連合会に吸収合併
- 昭和19年 4月 団体総合により宮城県農業会に移行
- 昭和23年 8月 宮城県農業会解散により宮城県厚生農業協同組合連合会に移行
- 昭和32年 6月 名称を「古川市立病院」に改称 病床数218床(一般140床, 結核60床, 伝病18床)
- 昭和34年10月 診療科目に小児科を増設
- 昭和35年 5月 診療科目に整形外科を増設
- 昭和36年 4月 地方公営企業法全部適用
- 昭和36年10月 古川市外12ヵ町村伝染病院組合設立による伝病棟完成(伝病50床増床) 計268床
- 昭和38年 2月 許可病床数変更 398床に増床(一般270床, 結核78床, 伝病50床)
- 昭和40年10月 病院全面増改築工事設計に着手
- 昭和42年 5月 病院建設第一期竣工(本館及びサービス棟)
- 昭和42年 5月 許可病床数変更 352床に変更(一般302床, 伝病50床)
- 昭和42年 6月 診療科目に歯科を増設
- 昭和43年 3月 診療科目に泌尿器科を増設
- 昭和44年 3月 病院開設の附属看護学校を宮城県女子高等学校衛生看護科の設置に伴い廃校
- 昭和45年 2月 救急告示病院指定
- 昭和46年 8月 診療科目に眼科を増設
- 12月 総合病院承認
- 昭和47年 2月 人工腎臓透析診療開始
- 5月 診療科目に皮膚科を増設
- 昭和48年 3月 許可病床一部変更352床(一般282床, 結核20床, 伝病50床)
- 昭和58年 8月 許可病床一部変更352床(一般308床, 結核24床, 伝病20床)
- 平成 5年 1月 許可病床数変更 379床(一般335床, 結核24床, 伝病20床)
救急医療センター27床増床(うち6床医療法施行規則第30条の32), 一般病床50床増床
- 平成 6年 4月 診療科目に麻酔科, 脳神経外科を増設
- 7月 救急医療センター竣工
- 平成 7年11月 第四次病院事業経営健全化団体指定(平成9年7月指定団体の解除)
- 平成 9年 3月 災害拠点病院(地域災害医療センター)指定
- 平成10年 6月 脳死に係る臓器提供病院の認定(厚生省)
- 平成11年 4月 第2種感染症指定医療機関(6床)指定
- 5月 アジア太平洋公衆衛生学会議古川会議(参加国7)開催
- 6月 国内3例目の臓器提供施設
診療科目に形成外科を増設
- 10月 歯科から歯科口腔外科に標榜変更
許可病床数変更415床(一般385床, 結核24床, 感染6床)
- 11月 許可病床数変更425床(一般395床, 結核24床, 感染6床) ※稼働病床数375床(一般345床, 結核24床, 感染6床)
- 平成12年 3月 放射性同位元素等使用許可(科学技術庁)(放射線発生装置)
臨床研修病院指定(病院群)
- 4月 診療科目に精神科・放射線科を増設
- 8月 許可病床数変更435床(一般405床, 結核24床, 感染6床) ※稼働病床数375床(一般345床, 結核24床, 感染6床)
- 平成13年 4月 診療科目に循環器科・消化器科を増設
- 6月 許可病床数変更452床(一般422床, 結核24床, 感染6床) ※稼働病床数375床(一般345床, 結核24床, 感染6床)
- 7月 実稼働病床数452床(一般422床, 結核24床, 感染6床)
- 10月 診療科目にリハビリテーション科増設
- 11月 第一種助産施設指定
- 平成15年 1月 第四次医療法改正の施行に伴う病床区分の変更(一般422床, 結核24床, 感染6床)
- 3月 救急医療機関申出事項変更届出(告示番号1326号)
許可病床数455床(一般425床, 結核24床, 感染6床) ※稼働病床数452床(一般422床, 結核24床, 感染6床)
- 5月 院内保育所の開所
- 7月 病院機能評価認定(財団法人 日本医療機能評価機構)

- 8月 地域がん診療拠点病院指定
- 平成16年 3月 地域周産期母子医療センター指定
救命救急センターICU室竣工(3床増床)
- 4月 義務化に伴う臨床研修指定病院の認定
- 平成17年 1月 無菌病室の病床に係る増床 (医療法施行規則第30条の33)
許可病床数変更 3床増床 許可病床数458床(一般428床,結核24床,感染6床)
- 平成18年 3月 大崎地方1市6町合併により「大崎市」誕生(3月31日) 併せて病院名も「大崎市民病院」となる
大崎市民病院(本院) 許可病床数458床(一般428床,結核24床,感染6床)
大崎市民病院 鳴子温泉分院 許可病床数170床(一般50床,療養120床)
大崎市民病院 岩出山分院 許可病床数95床(一般65床,療養30床)
大崎市民病院 鹿島台分院 許可病床数70床(一般40床,療養30床)
大崎市民病院 田尻診療所
- 平成20年 4月 DPC対象病院
6月 許可病床数466床(一般452床,結核8床,感染6床) ※稼働病床数458床(一般452床,結核0床,感染6床)
- 平成22年10月 許可病床数456床(一般442床,結核8床,感染6床) ※稼働病床数448床(一般442床,結核0床,感染6床)
- 平成23年 4月 診療科目の変更 40診療科に変更
5月 電子カルテシステム導入
- 平成24年 3月 新本院建設工事着工(鉄筋コンクリート造 地下1階,地上9階建 延床面積48,390.07㎡)
4月 DPCⅢ群病院
5月 地域医療支援病院承認
12月 放射性同位元素等使用許可(環境省原子力規制委員会)(放射線発生装置)
- 平成26年 3月 大崎市民病院本院竣工(総事業費 23,208,068千円)
6月 大崎市民病院開院(6月28日)
7月 外来診療開始
NICU病床3床増床(3床→6床)
指定自立支援医療機関(更生医療)の指定申請(心臓脈管外科に関する医療)
7月 許可病床数変更500床(一般病床486床,結核病床8床,感染症病床6床) ※稼働病床数456床
- 10月 診療科目に小児外科増設 全43診療科
稼働病床数の変更 ※稼働病床数476床
- 平成28年 4月 DPCⅡ群病院
稼働病床数変更 ※稼働病床数485床
- 平成28年10月 特定集中治療棟稼働(SICU) ※稼働病床数487床
- 平成29年3月 日本医療機能評価機構機能種別版項目3rdG:Ver.1.1(認定第JC2159)認定
- 平成30年3月 許可病床数変更500床(一般494床,感染6床) 結核病床廃止 ※稼働病床数487床
- 平成30年4月 DPC特定病院群
7月 へき地医療拠点病院指定
10月 診療科目の変更 神経内科を脳神経内科に名称変更
12月 肝がん・重度肝硬変治療研究事業指定医療機関
- 令和元年6月 GCU開設 ※稼働病床数500床
10月 指定障害福祉サービス事業者(医療型短期入所)指定
- 令和2年4月 放射化物を保管廃棄する保管廃棄設備設置
11月 患者用駐車場に新型コロナウイルス感染症に係る検査等のための陰圧機能付き医療用テント設置
12月 難病の患者に対する医療等に関する法律に基づく指定医療機関の指定更新
- 令和3年2月 診療用エックス線装置の更新
10月 新型コロナウイルス感染症に係る検査等のための陰圧機能付き医療用テントをプレハブに建替

本院所在地

病院所在地図



住所

〒989-6183

宮城県大崎市古川穂波三丁目8番1号

TEL : 0229-23-3311

FAX : 0229-23-5380

メールアドレス : soumu-och@h-osaki.jp

ホームページ : URL <https://www.h-osaki.jp/>

アクセス

■バスをご利用の場合

JR古川駅前バス乗り場8番から大崎市民病院行きシャトルバスに乗り、大崎市民病院前下車。
所要時間は約15分。

■タクシーをご利用の場合

JR古川駅からタクシーに乗り、大崎市民病院前下車。

所要時間は約10分(約3km)。

※ ホームページもご覧ください。 <https://www.h-osaki.jp/>