



大崎市民病院

CKA

- C・・・地域に密着
K・・・患者さん家族に
寄り添う
A・・・アットホームな
診療所

田尻診療所だより

Vol.11

2026.1月発行



田尻診療所は『**C・K・A**』をモットーに、患者さんに寄り添うアットホームな医療の提供を第一に考え日々診療しています。患者さんを中心として、ご家族・行政・地域包括支援センター等との連携を図りながら、地域のかかりつけ医療機関として、医師・看護師等の診療所スタッフ一同で支援を行っています。



今年もよろしく
お願いします

地域の皆様のご多幸を
お祈り申し上げます



寒さ厳しい折、お風邪など体調を崩さないよう
気をつけてお過ごし下さい

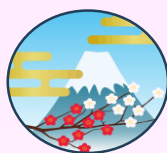
2026年馬年（午年）とはどんな年？

『午』の漢字の由来は、もともと餅をつく道具「杵」に由来し、交互に打つ動作から「交差」や「切替え」からきています。

また、午年は、活力・行動力・前向きな姿勢



を象徴するとされ、困難を乗り越え成功
を掴むことができるでしょう。



編集・発行
大崎市民病院田尻診療所
〒989-4413
大崎市田尻通木字中崎東10番地1
TEL 0229-38-1152
FAX 0229-38-1150



に気をつけたい感染症



インフル
エンザ

新型コロナ
ウイルス

ノロ
ウイルス

ロタ
ウイルス

RS
ウイルス

なぜ冬に流行するの？

「ウイルスや細菌が強くなる」

ウイルスや細菌は、低温・低湿度を好み寒く乾燥した冬が、最適な環境となるため

「人の免疫力が低下する」

低気温で体温が下がるため

「飛沫感染の範囲が広がる」

乾燥によって咳やくしゃみの飛沫が小さくなるため

感染対策には？

手洗い

うがい

マスク



感染予防の3原則

感染源を

「持ち込まない」

「持ち出さない」

「拡げない」



× 間違った咳エチケット



○ 正しい咳エチケット



咳エチケット

感染症

にかからない

大切な人

にうつさない

